



WEVER & DUCRÉ  
LIGHTING

# BOX WALL OUTDOOR 2.0

748148B5

Projekt

Typ

Notizen

Anzahl

Datum

## ALLGEMEIN

Wand , Aufbau

Mattschwarz

RAL 9011<sup>a</sup>

IP65

Außen

Gesamt 920 lm

## LED

3000 K

3 SDCM

## ELEKTRISCH

Phasenschnitt dim

220 - 240 V

Gesamt Leistung 10.0 W

Klasse 1

## ABMESSUNGEN

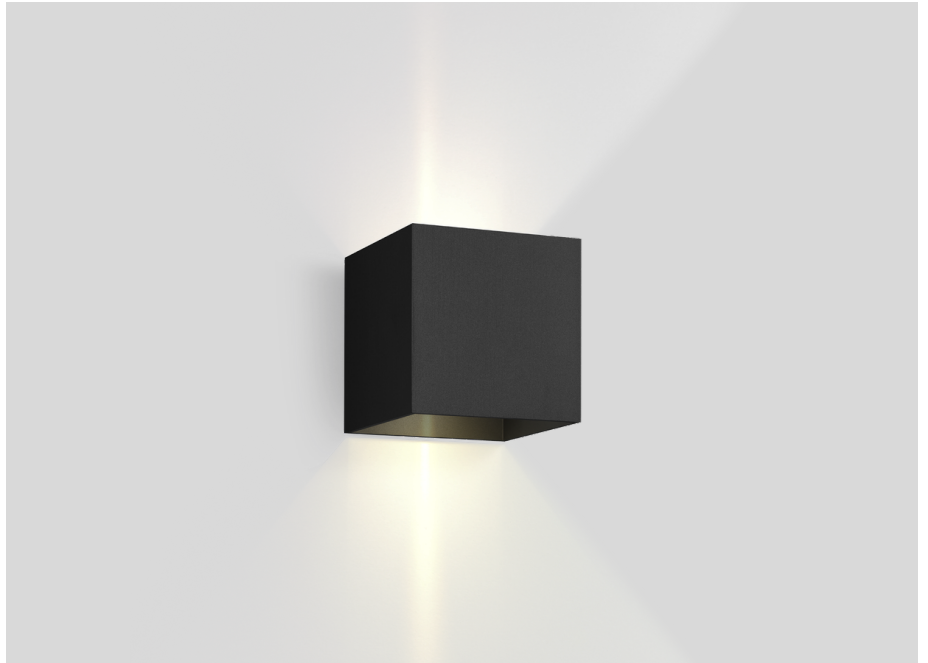
Länge 100 mm


Breite 100 mm

Höhe 100 mm

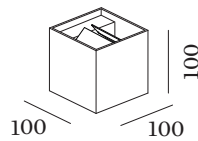
0.62 kg

<sup>a</sup> Color may deviate slightly due to production conditions.



IP65   

Quadratische Wandanbauleuchte aus Aluminium; Oberfläche Mattschwarz; pulverbeschichtet; matte Oberflächenstruktur; RAL 9011; direkt/indirekte Lichtverteilung; PCB 3-step binning; Phasenschnitt dim; Lichtfarbe 3000 K; Binning initial MacAdam  $\leq 3$  SDCM; CRI  $\geq 90$ ; 220 - 240 V; Schutzart IP65; SK1; inklusive Klappen für einstellbaren Ausstrahlwinkel; Lichtquelle durch autorisierte Fachleute austauschbar;





WEVER & DUCRÉ  
LIGHTING

# BOX WALL OUTDOOR 2.0

748148B5

## Wartungsfaktor

Betriebsdauer [h]	10 000	20 000	30 000	40 000	50 000
LLMF	0.98	0.95	0.92	0.89	0.86
LSF	1	1	1	1	1

MF	$LMF \times RSMF \times LLMF \times LSF$	RSMF <sup>a</sup>	Raumwartungsfaktor
MF	Wartungsfaktor	LLMF	Lampenlichtstromwartungsfaktor
LMF <sup>a</sup>	Leuchtenwartungsfaktor	LSF	Lampenlebensdauerfaktor

<sup>a</sup> Laut "CIE 97, Maintenance of indoor electric lighting systems", 2005, ISBN 3-900-734-34-8. Die Werte müssen vom Planer festgelegt werden.