

Flamingo

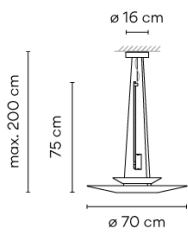
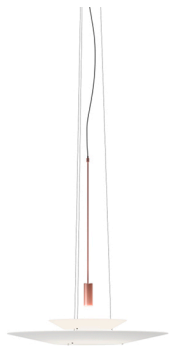
VIBIA

1540




Design von Antoni Arola

Der Designer Antoni Arola hat für Vibia die Leuchte Flamingo kreiert. Diese Pendelleuchte spendet ein Umgebungslicht über ihren Diffusor aus thermoplastischem transparentem Material und gibt gleichzeitig ein punktuell Licht über ihre LEDs ab.

Modellblatt



Optional: Zusätzliche Kabellänge
Mindest. Menge, Aufpreis und zusätzliche
Lieferzeit gelten [DE]

| | |
|--------------|--|
| Farbe |  18 Graphit RAL 7016 |
| |  20 Gold Gold |
| |  93 Weiss RAL 9016 |

LED-Temperaturfarbe 2700 K / 3500 K

Dimmen DALI-2 / Casambi / Push; 1-10V

Installationstyp Surface Canopy

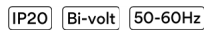
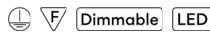
Materialien LED-Unterstützung: Aluminium
Schirm: PMMA
Stangen: Edelstahl
Baldachin: Stahl

Lichtquelle 1 x LED 5,6W 500mA



LED CRI>90 694 lm 124
2700 K / 3500 K

Driver Constant Current 500 110~240
V V 50~60 Hz HZ



Anwendung Pendelleuchten

Verpackung 2 Kartons
0.807 m x 0.79 m x 0.12 m
Bruttogewicht 7.3
Nettogewicht 5.48
Vol. 0.132

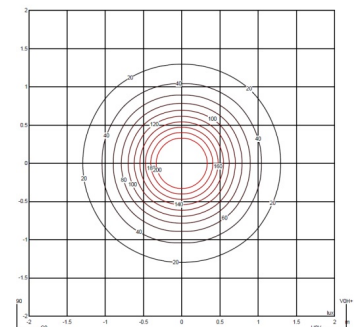
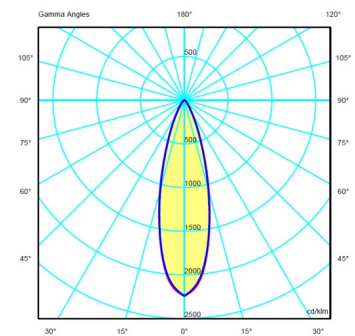
Lichteffect

Volumetrischer Diffusor

Subtil gerichtetes, diffuses Licht, das eine sanfte Lichthierarchie auf der beleuchteten Fläche erzeugt

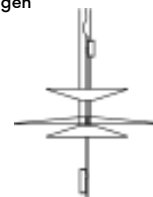


Photometrische Daten



Effizienz 32.342 lm/W
Koordinatensystem CG
Gesamtfluss 640.4 lm
Höchster Wert 2240.90

Andere Anwendungen



Alle unsere Produkte haben eine fünfjährige Garantie. Lesen Sie unsere rechtlichen Bedingungen unter www.vibia.com/warranty

Vibia Lighting, S.L.U.

Office / Oficina
Progrés 4-6. 08850 Gavà. Barcelona, Spain.

International T +34 934 796 971
Spain / Portugal T +34 934 796 970

customer.service@vibia.com
vibia.com