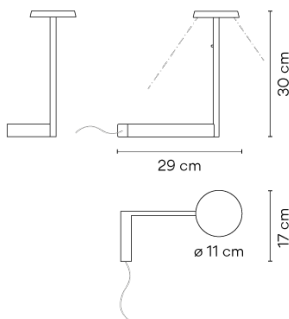


## 5970

Design von Ichiro Iwasaki

Die Tischleuchte Flat ist eine Multifunktionsleuchte, die Materie und Licht in einem einzigen Element vereint. Die Kollektion Flat vereint verschiedene aufsteigende Lichtebenen, die sich zu selbstleuchtenden Flächen werden.

### Modellblatt



**Farbe**

- 47 Green L1  
NCS S 4005-G80Y
- 11 Black  
NCS S 8500-N
- 37 Terra Red  
NCS S 4040-Y70R

**LED-Temperaturfarbe** 2700 K

**Dimmen** Push

**Installationstyp** Mit Stecker

**Materialien**

- Körper: Stahl
- Basis: Edelstahl
- Kopf: Alu
- Reflektor: Alu

**Lichtquelle** 1 x LED PLATE 7W 400mA



**LED** CRI>90 1200 lm 171.4 2700 K

**Driver** Constant Current 400 100~240 V V 50~60 Hz HZ

**Bemerkungen** Steckertrafo 24V

F  Dimmer  LED

IP20  Bi-volt  50-60Hz  PUSH

**Anwendung** Steh- und Tischlampen

**Verpackung**

- 1 Kartons
- 0,425 m x 0,365 m x 0,247 m
- Bruttogewicht 2,1
- Nettogewicht 1,11
- Vol. 0.0383

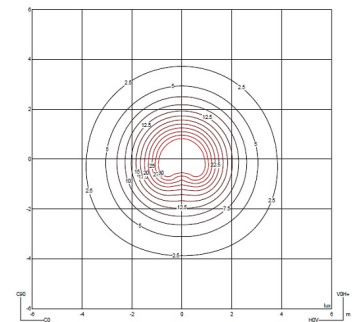
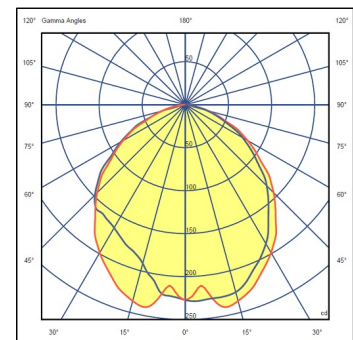
### Lichteffect

#### Reflektiert

Erschaffung visueller Hierarchien innerhalb der Leuchte selbst, was die Materialität und Textur des Produkts hervorhebt.



### Photometrische Daten



**Effizienz** 67.88 lm/W  
**Koordinatensystem** CG  
**Gesamtfluss** 598.17 lm  
**Höchster Wert** 239.87 cd

Alle unsere Produkte haben eine fünfjährige Garantie. Lesen Sie unsere rechtlichen Bedingungen unter [www.vibia.com/warranty](http://www.vibia.com/warranty)

Vibia Lighting, S.L.U.

Office / Oficina  
 Progrés 4-6. 08850 Gavà. Barcelona, Spain.

International T +34 934 796 971  
 Spain / Portugal T +34 934 796 970

customer.service@vibia.com  
 vibia.com