

Flamingo mini

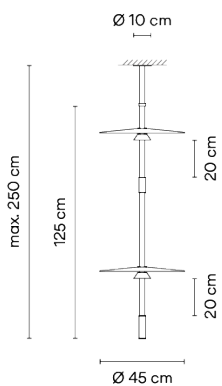
VIBIA

1590

Design von Antoni Arola

Flamingo Mini bietet dank der verschiedenen durchlässigen Diffusoren sanfte Lichtabstufungen. Bei diesem Modell kann der Nutzer durch die drei Installationsoptionen zwischen vielerlei unterschiedlicher Konfigurationen wählen.

Modellblatt



Optional: Zusätzliche Kabellänge
Mindest. Menge, Aufpreis und zusätzliche
Lieferzeit gelten [DE]

Farbe	11 Black NCS S 8500-N
LED-Temperaturfarbe	2700 K
Dimmen	Push; 1-10V / Casambi / DALI
Installationstyp	Built-in XS / Surface Canopy

Materialien
Körper: Alu
Schirm: PMMA
Diffuser: PC- Polycarbonat

Lichtquelle
3 x LED 3W 185mA



LED
CRI>90 1152 lm 132
2700 K

Driver
Constant Current 350 110~240
V V 50~60 Hz HZ

IP20 Bi-volt 50-60Hz

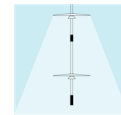
Anwendung
Pendelleuchten

Verpackung
2 Kartons
0.51 m x 0.51 m x 0.165 m
Bruttogewicht 6.5
Nettogewicht 5
Vol. 0.0502

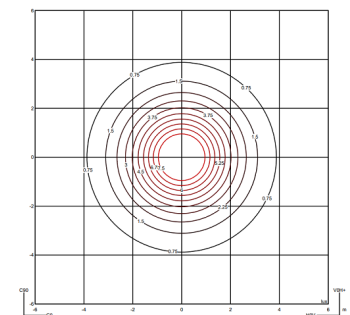
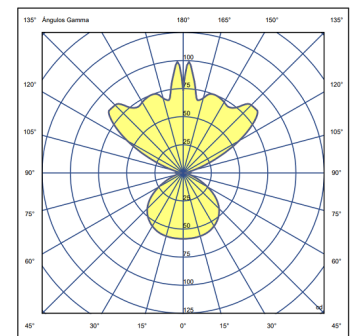
Lichteffect

Volumetrischer Diffusor

Subtil gerichtetes, diffuses Licht, das eine sanfte Lichthierarchie auf der beleuchteten Fläche erzeugt



Photometrische Daten



Alle unsere Produkte haben eine fünfjährige Garantie. Lesen Sie unsere rechtlichen Bedingungen unter www.vibia.com/warranty

Vibia Lighting, S.L.U.

Office / Oficina
Progrés 4-6. 08850 Gavà. Barcelona, Spain.

International T +34 934 796 971
Spain / Portugal T +34 934 796 970

customer.service@vibia.com
vibia.com