



WEVER & DUCRÉ  
LIGHTING

# DEEP ADJUST 1.0 PAR16

112320B0

Projekt .....

Typ .....

Notizen .....

Anzahl .....

Datum .....

## ALLGEMEIN

Decke , Einbau

Schwenkbar max 35°

Rotierbar 355°

Mattschwarz

RAL 9011 <sup>a</sup>

IP20

Innen

Output: 445<sup>b</sup>, 465° lm

CIE flux code: 94 98 100 100 96

## LED

Lamp PAR16

Socket GU10

max. 12.0 W

2700 K<sup>b</sup>, 3000 K<sup>c</sup>

CRI ≥ 90

L80 / 55000 h

## OPTISCH

Wide Flood , Ausstrahlwinkel 35°

## ELEKTRISCH

100 - 240 V

LED Einsatz 6.5 W

Klasse 2

## ABMESSUNGEN

Durchmesser 94 mm

Höhe 102 mm

0.21 kg

Drahtfedern

## AUSSCHNITT

Durchmesser 86-89 mm

Min. Deckenstärke 4 mm

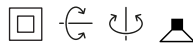
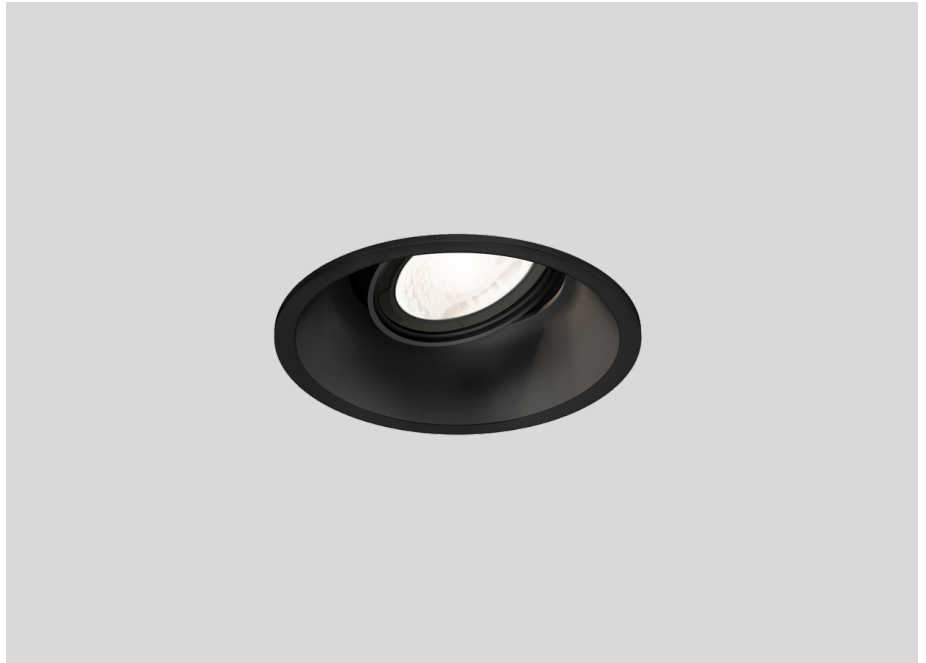
Max. Deckenstärke 23 mm

Einbautiefe 105 mm

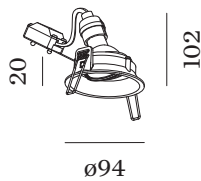
<sup>a</sup> Color may deviate slightly due to production conditions.

<sup>b</sup> PAR16 LAMP 2700K CRI90

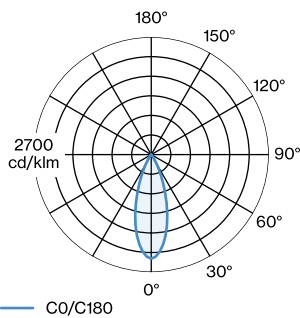
<sup>c</sup> PAR16 LAMP 3000K CRI90



Rundes Deckeneinbaudownlight aus Aluminiumdruckguss; ausrichtbar; Oberfläche Mattschwarz; pulverbeschichtet, matte Oberflächenstruktur; RAL 9011; werkzeuglose Montage mittels Drahtfedern; Einbautiefe 105 mm; Lampensockel GU10; Lampentyp PAR16; max. 12W; 100 - 240 V; 355° dreh- und 35° schwenkbar; Schutzart IP20; SK2; Leuchtmittel nicht inbegriffen;



## LICHTVERTEILUNG



[112320B0] Bei den technischen Daten handelt es sich um Bemessungswerte für eine Umgebungstemperatur von 25°C. Die Angaben zum Lichtstrom unterliegen initial einer Toleranz von +/- 10%, jene zur elektrischen Anschlussleistung initial einer Toleranz von +/- 10%, und jene zur Farbtemperatur initial +/- 150 Kelvin. Es wird keine Haftung für Druckfehler übernommen. The general terms and conditions of Wever & Ducré BV apply.  
© Wever & Ducré BV · Spinnerijstraat 99/21 · 8500 Kortrijk · Belgium · www.weverducre.com



WEVER & DUCRÉ  
LIGHTING

# DEEP ADJUST 1.0 PAR16

112320B0

## KEGELDIAGRAMM

wide flood 35°

h (m)	EO° (lx)	ø (m)
1	1100	0.62
2	270	1.24
3	120	1.87
4	70	2.49
5	40	3.11

## LEUCHTMITTEL

### PAR16 LED Lampe

TYP	FARBE	Ø-H (MM)	ORDERCODE
2700K   >90 CRI   GU10	Schwarz	ø50-60	9 0 1 2 2 8 B 3
3000K   >90 CRI   GU10	Schwarz	ø50-60	9 0 1 2 2 8 B 5
2700K   >90 CRI   GU10	Weiß	ø50-60	9 0 1 2 2 8 W 3
3000K   >90 CRI   GU10	Weiß	ø50-60	9 0 1 2 2 8 W 5
2700K   >80 CRI   GU10	Silber	ø50-60	9 0 5 2 2 7 S 2
3000K   >80 CRI   GU10	Silber	ø50-60	9 0 5 2 2 7 S 4

## ANDERES

### Metall Federklammer

TYP	Ø (MM)	ORDERCODE
MR16   LED   PAR16   max. 12W	59	9 0 0 1 9 7 0 0



ø59

### Federklammer

TYP	FARBE	Ø (MM)	ORDERCODE
MR16   LED   PAR16   max. 12W	Schwarz	59	9 0 0 1 9 8 B 0
MR16   LED   PAR16   max. 12W	Gold	59	9 0 0 1 9 8 G 0
MR16   LED   PAR16   max. 12W	Champagner	59	9 0 0 1 9 8 M 0
MR16   LED   PAR16   max. 12W	Bronze	59	9 0 0 1 9 8 Q 0
MR16   LED   PAR16   max. 12W	Silber	59	9 0 0 1 9 8 S 0
MR16   LED   PAR16   max. 12W	Weiß	59	9 0 0 1 9 8 W 0