



WEVER & DUCRÉ
LIGHTING

BOX WALL OUTDOOR 1.0

748168B3

Projekt

Typ

Notizen

Anzahl

Datum

ALLGEMEIN

Wand, Aufbau

Mattschwarz

RAL 9011^a

IP65

Außen

Output: 210 lm

CIE flux code: 69 92 99 100 100

LED

2700 K

CRI \geq 90

L80 / 50000 h

3 SDCM

ELEKTRISCH

Phasenschnitt dim

220 - 240 V

Gesamt Leistung 5.8 W

Klasse 1

ABMESSUNGEN

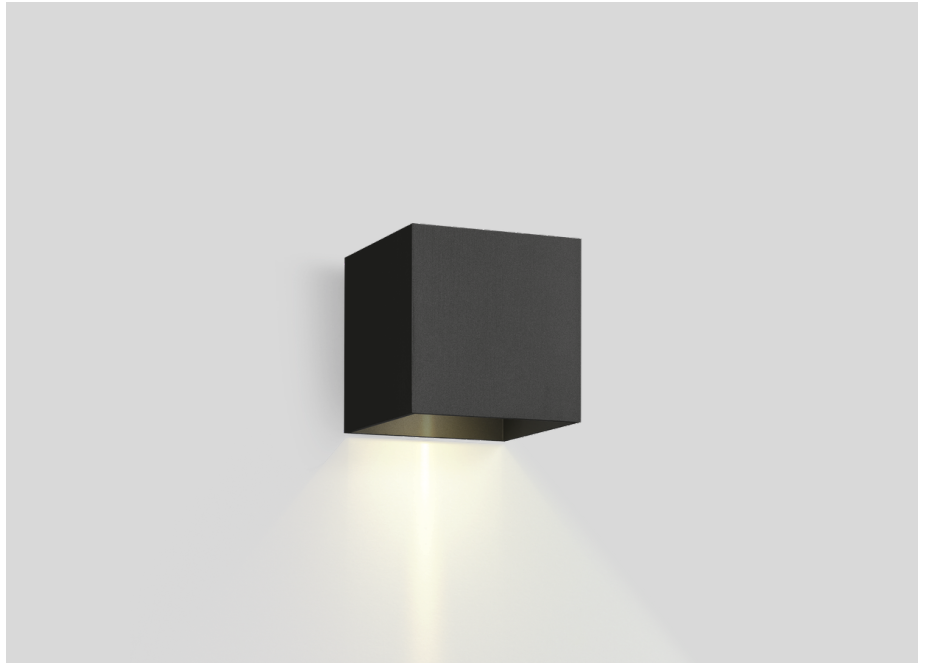
Länge 100 mm

Breite 100 mm

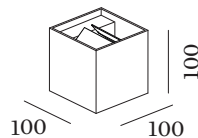
Höhe 100 mm

0.6 kg

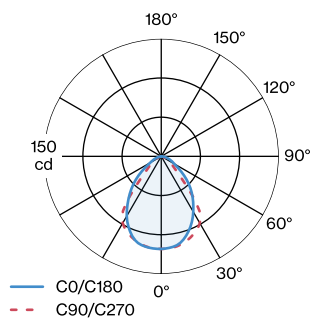
^a Color may deviate slightly due to production conditions.



Quadratische Wandanbauleuchte aus Aluminium; Oberfläche Mattschwarz; pulverbeschichtet; matte Oberflächenstruktur; RAL 9011; direkte Lichtverteilung; PCB 3-step binning; Phasenschnitt dim; Lichtfarbe 2700 K; Binning initial MacAdam \leq 3 SDCM; CRI \geq 90; 220 - 240 V; Schutzart IP65; SK1; inklusive Klappen für einstellbaren Ausstrahlwinkel; Lichtquelle durch autorisierte Fachleute austauschbar;



LICHTVERTEILUNG





WEVER & DUCRÉ
LIGHTING

BOX WALL OUTDOOR 1.0

748168B3

Wartungsfaktor

Betriebsdauer [h]	10 000	20 000	30 000	40 000	50 000
LLMF	0.97	0.93	0.89	0.85	0.81
LSF	1	1	1	1	1

MF	$LMF \times RSMF \times LLMF \times LSF$	RSMF ^a	Raumwartungsfaktor
MF	Wartungsfaktor	LLMF	Lampenlichtstromwartungsfaktor
LMF ^a	Leuchtenwartungsfaktor	LSF	Lampenlebensdauerfaktor

^a Laut "CIE 97, Maintenance of indoor electric lighting systems", 2005, ISBN 3-900-734-34-8. Die Werte müssen vom Planer festgelegt werden.