



WEVER & DUCRÉ  
LIGHTING

# PALOS WALL 2.0

4162A4A2

Projekt

Typ

Notizen

Anzahl

Datum

## ALLGEMEIN

Wand-, Aufbau

Anthrazitgrau

RAL 7016<sup>a</sup>

IP65

Außen

Ausgabe: 1200 lm

CIE flux code: 5 31 69 50 100

## LED

2700 K

CRI ≥ 80

L80 / 60000 h

3 SDCM

## OPTISCH

Wide Flood,

## ELEKTRISCH

Phasenschnitt dim

220 - 240 V

Gesamt Leistung 21.0 W

Klasse 1

## ABMESSUNGEN

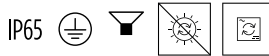
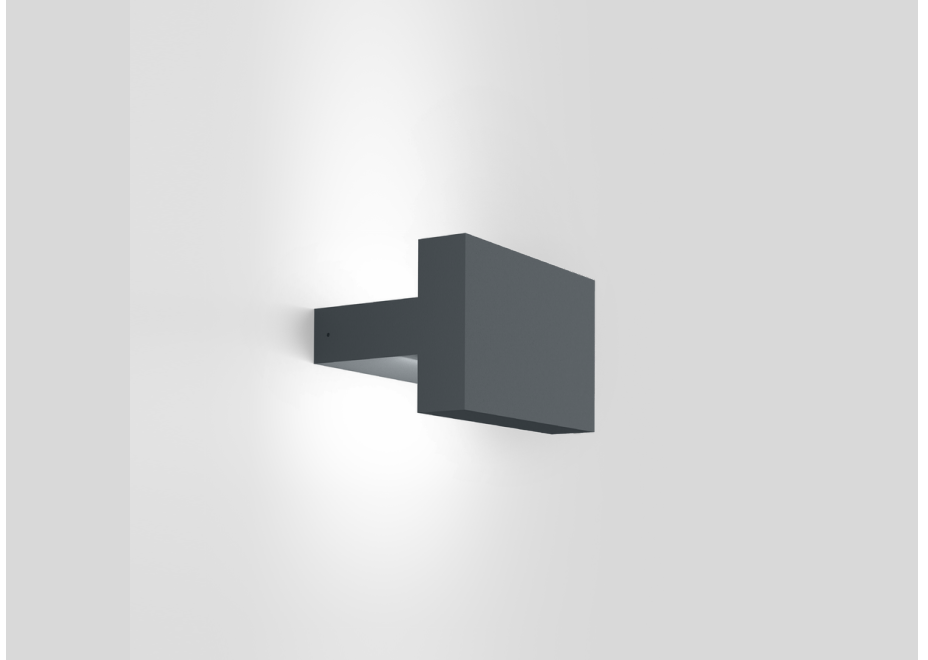
Länge 130 mm

Breite 100 mm

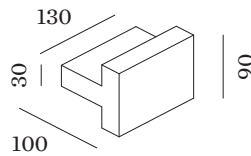
Höhe 90 mm

1.15 kg

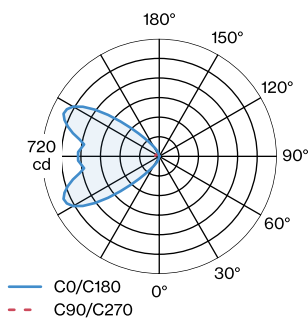
<sup>a</sup> Es kann aus produktionstechnischen Gründen zu Farbabweichungen kommen.



Wandanbauleuchte aus Aluminium; Oberfläche Anthrazitgrau; pulverbeschichtet; matte Oberflächenstruktur; RAL 7016; direkt/indirekte Lichtverteilung; PCB 3-step binning; Phasenschnitt dim; Lichtfarbe 2700 K; Binning initial MacAdam ≤ 3 SDCM; CRI ≥ 80; 220 - 240 V; Schutzart IP65; SK1; inklusive Treiber; nicht austauschbare Lichtquelle; Betriebsgerät durch Endverbraucher austauschbar;



## LICHTVERTEILUNG





WEVER & DUCRÉ  
LIGHTING

# PALOS WALL 2.0

4162A4A2

## Wartungsfaktor

Betriebsdauer [h]	10 000	20 000	30 000	40 000	50 000
LLMF	0.97	0.93	0.89	0.86	0.82
LSF	1	1	1	1	1

MF	$LMF \times RSMF \times LLMF \times LSF$	RSMF <sup>a</sup>	Raumwartungsfaktor
MF	Wartungsfaktor	LLMF	Lampenlichtstromwartungsfaktor
LMF <sup>a</sup>	Leuchtenwartungsfaktor	LSF	Lampenlebensdauerfaktor

<sup>a</sup> Laut "CIE 97, Maintenance of indoor electric lighting systems", 2005, ISBN 3-900-734-34-8. Die Werte müssen vom Planer festgelegt werden.