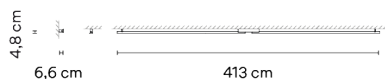
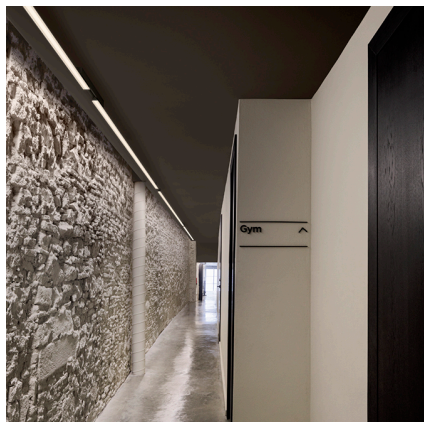





Design von Ramos & Bassols

Die Wand- und Deckenleuchte Spa ist für feuchte Räume geeignet. Dieses vielseitige System ermöglicht es, die Leuchten in Reihe anzubringen, um bis zu viereinhalb Meter an der Wand oder an der Decke zu beleuchten.

Modellblatt



Farbe	 23 Warm White NCS S 0502-Y50R
	 11 Black NCS S 8500-N
	 25 Beige D1 NCS S 4005-Y50R

LED-Temperaturfarbe 2700 K / 3500 K

Dimmen DALI / 1-10V / Casambi

Installationstyp Surface Canopy / Remote basic

Materialien Körper: Alu
Diffuser: PMMA
Baldachin: Alu

Lichtquelle 2 x LED STRIP 21,6W 600mA



LED CRI>90 5120 lm 119
2700 K / 3500 K

Driver Constant Current 1200
220-240 V V 50-60 Hz HZ



Dimmable

50-60Hz

1-10V

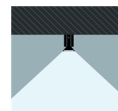
Anwendung Deckenleuchten

Verpackung 1 Kartons
2,3 m x 0,1 m x 0,1 m
Bruttogewicht 4,2
Nettogewicht 2,6
Vol. 0,023

Lichteffect

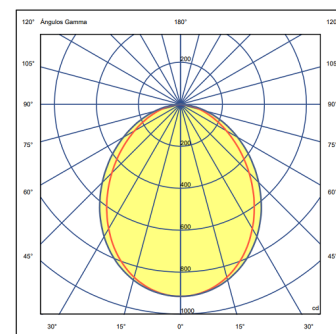
Linear Flacher Diffusor

Lineare Anwendungen für funktionelle und grafische Beleuchtung



Photometrische Daten

Ir a vibia.com, um die Daten der Fotometrie für die unterschiedlichen Farb-LED-Temperaturen zu erhalten.



Effizienz	60.77 lm/W
Koordinatensystem	CG
Gesamtfluss	2143.97 lm
Höchster Wert	915.55 cd

Andere Anwendungen

Alle unsere Produkte haben eine fünfjährige Garantie. Lesen Sie unsere rechtlichen Bedingungen unter www.vibia.com/warranty

Vibia Lighting, S.L.U.

Office / Oficina
Progrés 4-6. 08850 Gavà. Barcelona, Spain.

International T +34 934 796 971
Spain / Portugal T +34 934 796 970

customer.service@vibia.com
vibia.com