

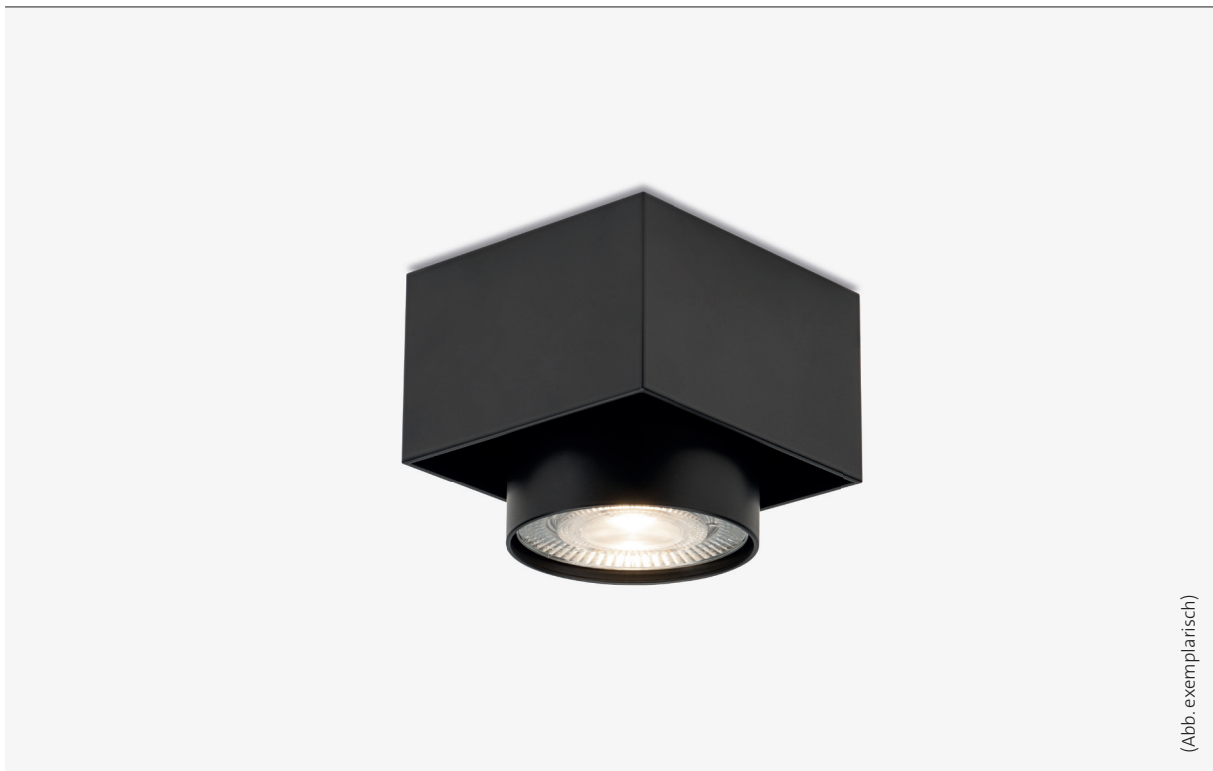


# wittenberg 4.0 | wi4-ab-1e-hb

DOWNLIGHT

Kompakte Bauform, filigranes Gehäuse, größte Gestaltungsvielfalt.

\* Leuchtserie sowohl für private Nutzung wie anspruchsvolle Spezialanwendungen



(Abb. exemplarisch)

Design: Jan Dinnebier, mawa / Engineering: mawa

Produkt- variante	Leistung in W <sup>LED</sup>	Abstrahlwinkel in Grad	Dimmungen Matchcode	Lichtfarben und Lichtstrom <sup>LED</sup> in Kelvin und Lumen
HighCRI	12,7 W	12° / 24° / 38°	-4, -7, -9	2700 K / 930 lm, 3000 K / 980 lm, 4000 K / 1100 lm
d2w	12 W	12° / 24° / 38°	-4, -7, -9	1800-3000 K / 1045 lm

(Wechseloptiken mittels Saugheber oder Silikonpad austauschbar) (weitere Lichtfarben auf Anfrage)

Matchcode-Kürzel für Dimmungen: -2 Drehpotentiometer am Gehäuse / -4 DALI / -7 Phasenan- und abschnitt / -9 Bluetooth

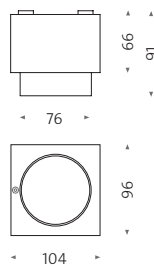




## wittenberg 4.0 | wi4-ab-1e-hb

DOWNLIGHT

Dimensionen:



**Farbe:**  weiß matt (RAL 9016)  
 schwarz matt (RAL 9005)

- Gehäuse:** Aluminium pulverbeschichtet weiß oder schwarz matt (individuelle RAL-Farben auf Anfrage)
- Lichtkopf:** Kopf 365° dreh- und 90° schwenkbar | Ein Bajonettverschluss fixiert den Lichtkopf am Gehäuse und ermöglicht einen schnellen partiellen Austausch.
- Lichtquelle:** 1 × standard-LED (High CRI), Ra > 95 (typ. 98)  
 1 × dim2warm-LED, Ra > 95 (typ. 97)
- Lebensdauer:** Standard-LED: L90 (10 k) > 61.000 h (IES LM-80 / TM-21)  
 dim2warm-LED: L80 (10 k) > 50.000 h (IES LM-80 / TM-21)
- Betriebsgerät:** inklusive
- Betriebsbereich:** AC 220V–240V / 50Hz–60Hz
- Zubehör:** umfangreiches Zubehör – Wechseloptiken, LSD-Spezialdiffusoren, Wabenraster und Shutter – für fein abgestimmte Abstrahlwinkel und Lichtlenkung (siehe Zubehörübersicht unter [mawa-design.de](http://mawa-design.de))
- Schutzklasse:** I
- Schutzart:** IP20
- Gewicht:** 610 g

LVK auf [mawa-design.de](http://mawa-design.de) unter Leuchten

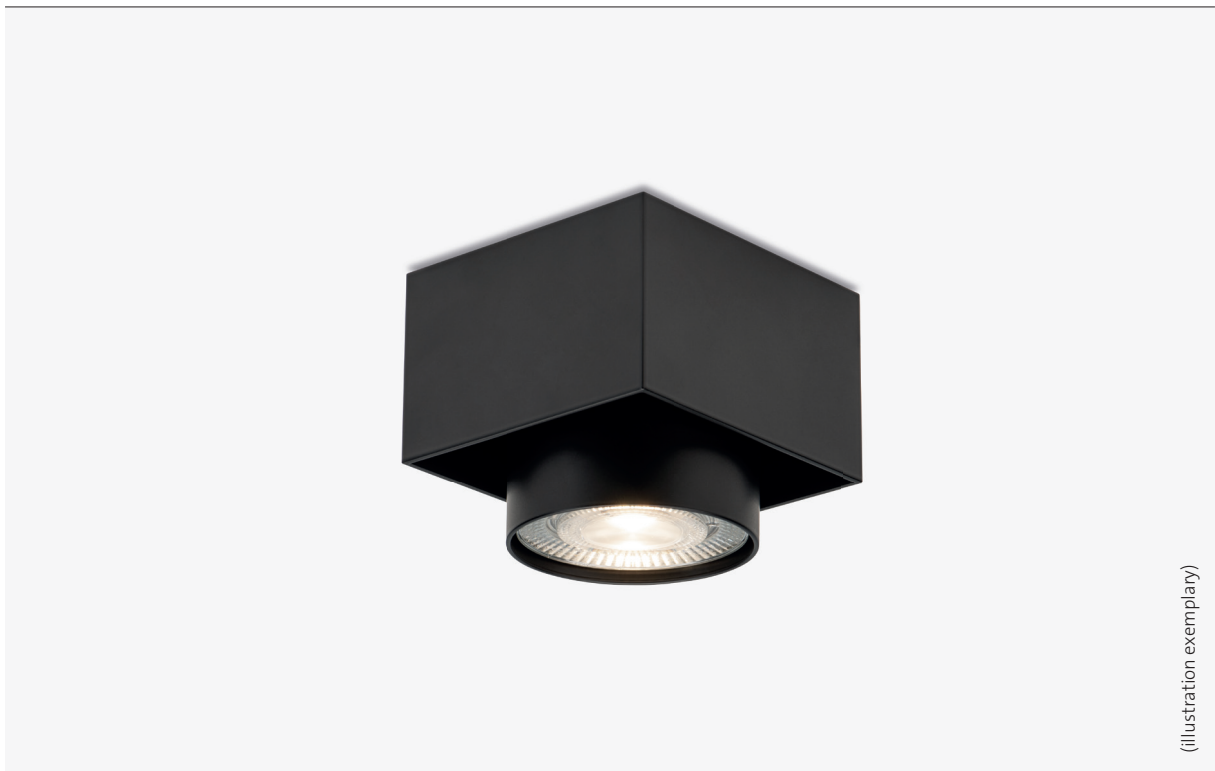


# wittenberg 4.0 | wi4-ab-1e-hb

DOWNLIGHT

Compact dimensions, minimalist design and extensive design versatility.

\* Luminaire series suitable for both private use and sophisticated specialized applications



Design: Jan Dinnebier, mawa / Engineering: mawa

Product variants	Performance in W <sup>LED</sup>	lenses with beam angle in degrees	Dimming Matchcode	Light colour and luminous flux <sup>LED</sup> in Kelvin and Lumen
HighCRI	12,7 W	12°/ 24°/ 38°	-4, -7, -9	2700 K / 930 lm, 3000 K / 980 lm, 4000 K / 1100 lm
d2w	12 W	12°/ 24°/ 38°	-4, -7, -9	1800-3000 K / 1045 lm

(exchangeable by means of vacuum cup or silicone pad) (further light colours on request)

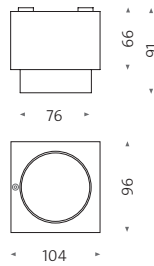
Dimming match code abbreviations: -2 Rotary potentiometer on housing / -4 DALI / -7 Phase-cut dimming / -9 Bluetooth



## wittenberg 4.0 | wi4-ab-1e-hb

DOWNLIGHT

Dimensions:



**Colour:**

- white matt (RAL 9016)
- black matt (RAL 9005)

**Housing:** Aluminium housing powder-coated, white or black matt (individual RAL colours on request)  
**Light head:** Spotlight 365° rotatable and 90° tiltable | A bayonet catch fastens the light head in the housing and allows for quick partial exchange.

**Light source:** 1 × standard-LED (High CRI), Ra > 95 (typ. 98)  
 1 × dim2warm-LED, Ra > 95 (typ. 97)

**Life time LED:** Standard-LED: L90 (10 k) > 61.000 h (IES LM-80 / TM-21)  
 dim2warm-LED: L80 (10 k) > 50.000 h (IES LM-80 / TM-21)

**Control gear:** included  
**Operating area:** AC 220V–240V / 50Hz–60Hz

**Accessories:** Extensive range of accessories – interchangeable optics, LSD-special diffusers, honeycombs and shutters – available for finely tuned beam angles and light control  
 (See accessory overview at [mawa-design.de](http://mawa-design.de))

**Protection class:** I  
**Degree of protection:** IP20  
**Weight:** 610 g

LDC on [mawa-design.de](http://mawa-design.de) under Lighting