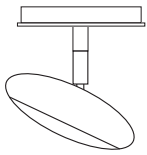


GEBRAUCHSANLEITUNG

D



BLOP SPOT ALL-IN

ART.-NO.	710 045	30°
	710 046	60°
	710 047	100°
	710 048	120°

TECHNISCHE DATEN

Spannung:	230 V AC	
Belastung:	max. 12 W	
Farbtemperatur:	71004x-x3x	3000K
	71004x-xWx	2000 - 3000K

Schutzklasse:

Dimmbar:
bruck.de/de/faq/bruck



! ALLGEMEINE SICHERHEITSHINWEISE !

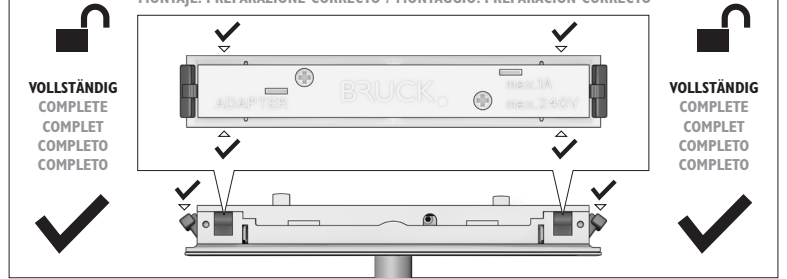
- Bei allen durchzuführenden Arbeiten an den Produkten (Montage, Wartung, Reinigung) Spannungsversorgung abschalten.
- Die Produkte sind nur für IP 20 Bereiche zugelassen.
- Vorsicht! Produkte (auch LED) können im Betrieb heiß werden.
- Den angegebenen Mindestabstand der Lichtquelle zu brennbaren Gegenständen beachten*
- Wir behalten uns vor, jederzeit Änderungen an den Produkten vorzunehmen! Aktuelle Daten finden sie jederzeit unter www.bruck.de
- Bei eigenmächtigen Veränderungen oder unsachgemäßer Benutzung erlischt jeglicher Anspruch auf Gewährleistung.



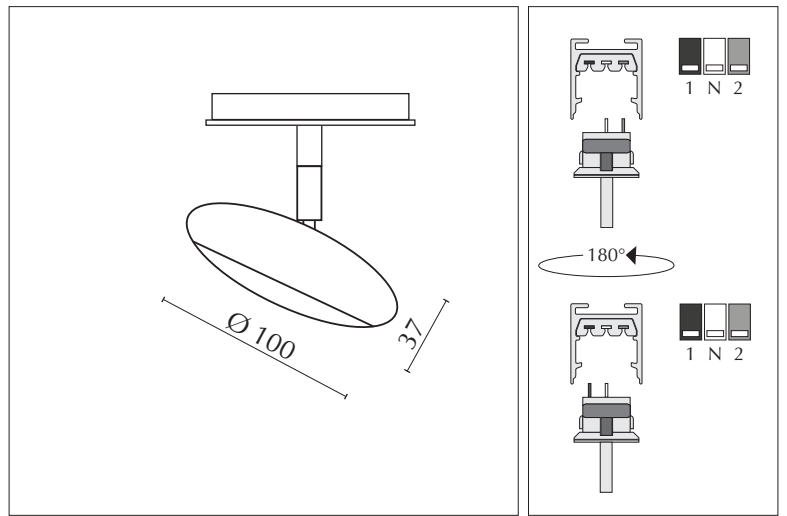
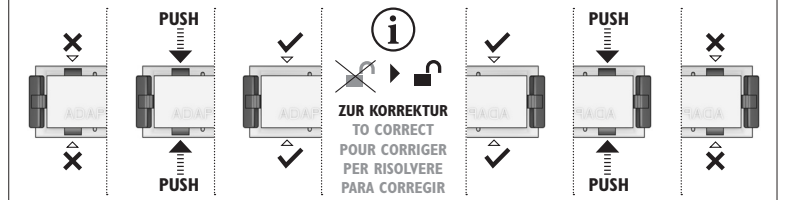
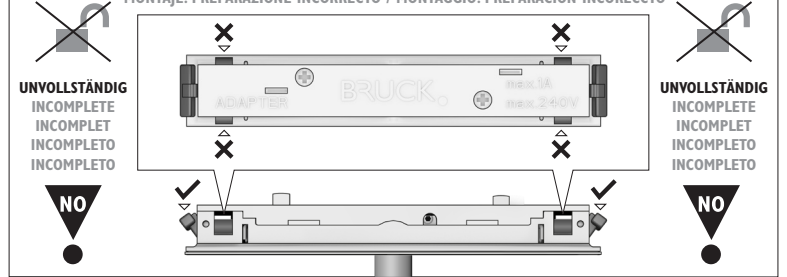
LIEFERUMFANG
 I LEUCHE KOMPLETT



MONTAGE: VORBEREITUNG RICHTIG / MOUNTING: PREPARATION CORRECT / MONTAGE: PRÉPARATION CORRECTE / MONTAJE: PREPARAZIONE CORRECTO / MONTAGGIO: PREPARACIÓN CORRECTO

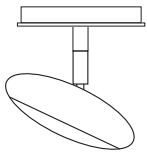


MONTAGE: VORBEREITUNG FALSCH / MOUNTING: PREPARATION WRONG / MONTAGE: PRÉPARATION INCORRECTE / MONTAJE: PREPARAZIONE INCORRECTO / MONTAGGIO: PREPARACIÓN INCORRECTO



INSTRUCTION MANUAL

GB



BLOP SPOT ALL-IN

ART.-NO.	710 045	30°
	710 046	60°
	710 047	100°
	710 048	120°

TECHNICAL DATA

Voltage:	230 V AC	
Load:	max. 12 W	
Colour temperature:	71004x-x3x	3000K
	71004x-xWx	2000 - 3000K

Protection class:

Dimmable:
bruck.co.uk/en/faq/dimmer-recommendation/

GENERAL REMARKS ON SAFETY

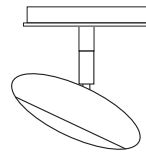


- For all work to be carried out on the products (assembly, maintenance, repair, cleaning, etc.) switch off the power supply.
- The products are only approved for IP 20 areas.
- Caution! Products (also LED) can become hot during operation.
- Observe the specified minimum distance of the light source to flammable objects *
- We reserve the right to make changes to the products at any time! Current data can be found at www.bruck.de
- With arbitrary changes or improper use any warranty claim expires.

DELIVERY SCOPE:
1 LUMINAIRE COMPLETE

MODE D'EMPLOI

F



BLOP SPOT ALL-IN

REF.	710 045	30°
	710 046	60°
	710 047	100°
	710 048	120°

CARACTERISTIQUES TECHNIQUES

Voltage:	230 V AC	
Wattage:	max. 12 W	
Température de couleur:	71004x-x3x	3000K
	71004x-xWx	2000 - 3000K

Classe de protection:

Gradable:
bruckclairage.fr/fr/faq/recommandation-du-gradateur/

CONSIGNES DE SECURITE GENERALES

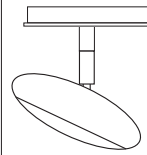


- Pour tous les travaux à effectuer sur les produits (montage, entretien, réparation, nettoyage, etc.) il faut couper l'alimentation électrique.
- Les produits ne sont homologués que pour les zones IP 20.
- Attention! Les produits (également LED) peuvent devenir chauds pendant le fonctionnement.
- Respecter la distance minimale spécifiée entre la source lumineuse et les objets inflammables *
- Nous nous réservons le droit d'apporter des modifications aux produits à tout moment ! Les données actuelles peuvent être consultées à tout moment sur www.bruck.de
- En cas de modifications arbitraires ou d'utilisation incorrecte, la garantie expire.

VOLUME DE LIVRAISON:
1 LUMINAIRE COMPLÈTE

INSTRUCCIONES DE EMPLEO

E



BLOP SPOT ALL-IN

REF.	710 045	30°
	710 046	60°
	710 047	100°
	710 048	120°

DATOS TECNICOS

Voltaje:	230 V AC	
Carga:	max. 12 W	
Temperatura de color:	71004x-x3x	3000K
	71004x-xWx	2000 - 3000K

Clase de protección:

Regulable:
bruck.com.es/es/faq/recomendacion-de-atenuacion/

INDICACIONES GENERALES DE SEGURIDAD

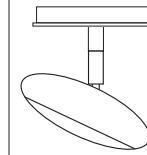


- Para todos los trabajos a realizar en los productos (montaje, mantenimiento, reparación, limpieza, etc.) hay que desconectar la alimentación eléctrica.
- Los productos sólo están aprobados para áreas IP 20.
- Precaución! Los productos (también LED) pueden calentarse durante el funcionamiento.
- Observar la distancia mínima especificada entre la fuente de luz y los objetos inflamables *
- Nos reservamos el derecho de hacer cambios en los productos en cualquier momento! Los datos actuales se pueden encontrar en www.bruck.de.
- Con cambios arbitrarios o uso indebido caduca cualquier reclamo de garantía.

VOLUMEN DE ENTREGA:
1 LAMPARA COMPLETA

ISTRUZIONI PER L'USO

I



BLOP SPOT ALL-IN

COD.	710 045	30°
	710 046	60°
	710 047	100°
	710 048	120°

DATI TECNICI

Tensione:	230 V AC	
Wattaggio di lampada:	max. 12 W	
Temperatura colore:	71004x-x3x	3000K
	71004x-xWx	2000 - 3000K

Tipo di protezione:

Dimmerabile:
bruck.co.it/it/faq/raccomandazione-varialuce/

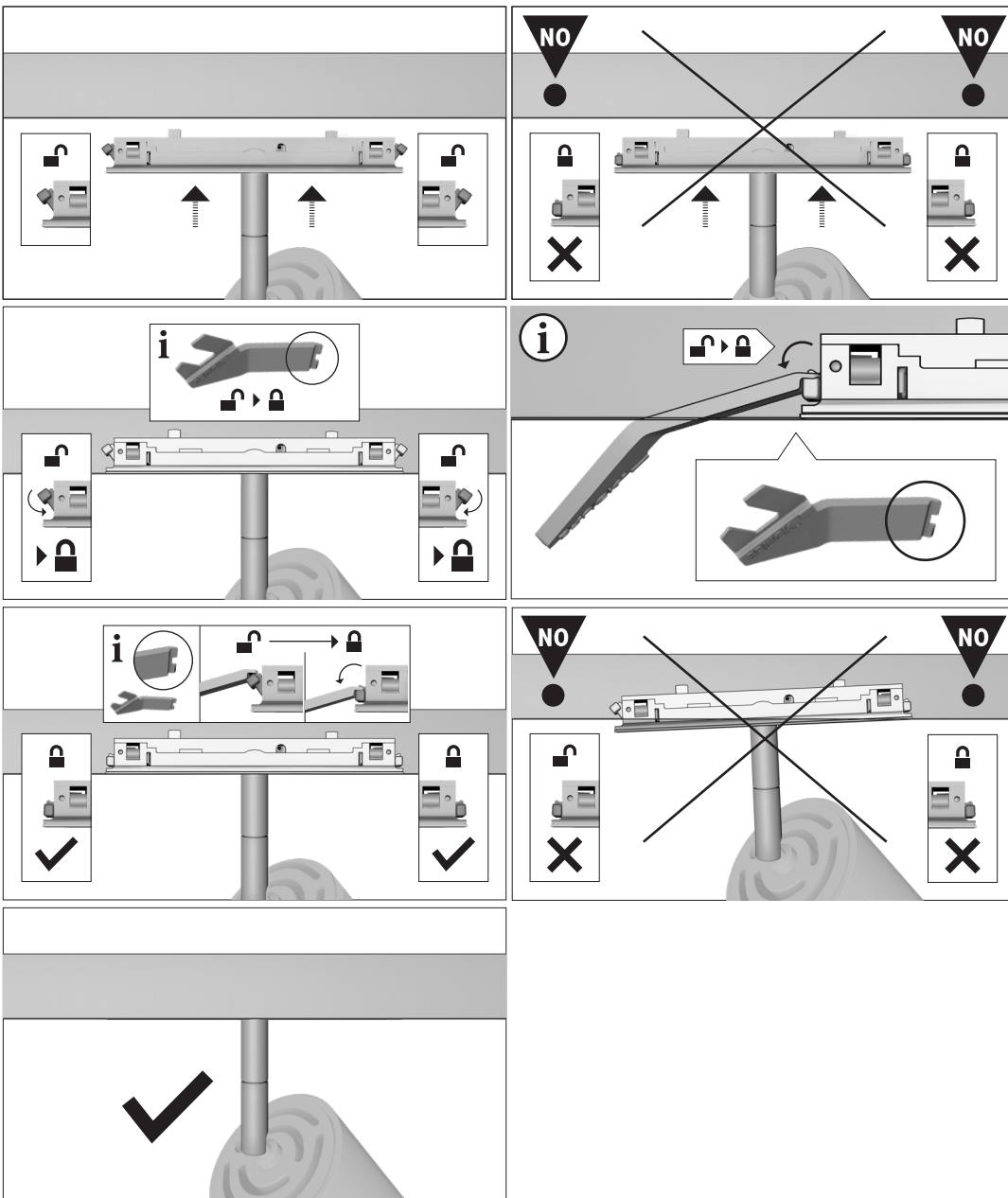
AVVERTENZE GENERALI PER LA SICUREZZA



- Per tutti i lavori da eseguire sui prodotti (montaggio, manutenzione, riparazione, pulizia ecc.) spegnere l'alimentazione elettrica.
- I prodotti sono approvati solo per ambienti IP 20.
- Attenzione! I prodotti (anche i LED) possono riscaldarsi in funzione.
- Rispettare la distanza minima specificata della sorgente luminosa dagli oggetti che sono infiammabili *
- Ci riserviamo il diritto di apportare modifiche ai prodotti in qualsiasi momento! I dati attuali possono essere trovati in qualsiasi momento all'indirizzo www.Bruck.de
- In caso di modifiche non autorizzate o di uso improprio, tutti i diritti di garanzia scadano.

VOLUME DELLA FORNITURA:
1 LAMPADA COMPLETA

ADAPTER MONTIEREN / ASSEMBLING THE ADAPTER THE ADAPTER / MONTAGE DE L'ADAPTATEUR
 MONTAJE DEL ADAPTADOR / MONTARE L'ADATTATORE



ADAPTER ABMONTIEREN / DISASSEMBLING THE ADAPTER / DEMONTAGE DE L'ADAPTATEUR
 DESMONTAJE DEL ADAPTADOR / RIMUOVERE L'ADATTATORE

