


britz 1

WANDLEUCHTE **bri1**

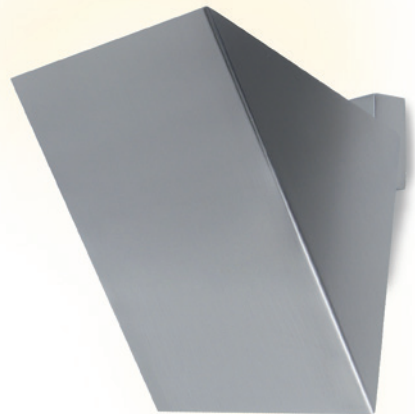
Ein Designklassiker vom deutschen Industriedesigner Wilhelm Braun-Feldweg aus dem Jahre 1962.

Die individuelle Beleuchtungseinstellung durch die klappbare Blende ist ein Markenzeichen und hat bis heute nicht an Reiz verloren.

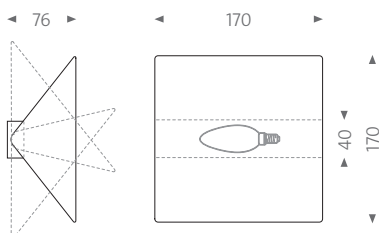
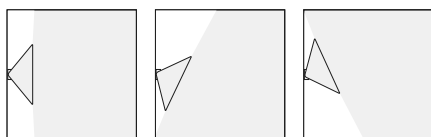
Für noch mehr Licht sorgt die weiß lackierte Innenseite. Sie strahlt das Licht der Kerzenlampe noch intensiver zur jeweiligen Richtung ab. Ob indirekt oder direkt, das Licht lässt sich unkompliziert auf einen für den Benutzer angenehmen Winkel ausrichten.

 weiß matt (RAL 9016)

 vernickelt matt



beispielhafte Darstellung der klappbaren Blende



bri1

Design: Wilhelm Braun-Feldweg, 1962

Engineering: mawa

Wandleuchte mit schwenkbarem Reflektor

Gehäuse: Aluminium, Innenseite weiß lackiert

bri1 RAL9016 weiß matt (RAL 9016) pulverbesch.

bri1 ni matt vernickelt, mit transparentem

Schutzlack

Dimmung: schaltbar

Schutzgrad: IP20

Fassung: E14, max. 1 × 60 W Kerzenlampe (C35)

Leuchtmittel: exklusive



Gewicht: 626 g

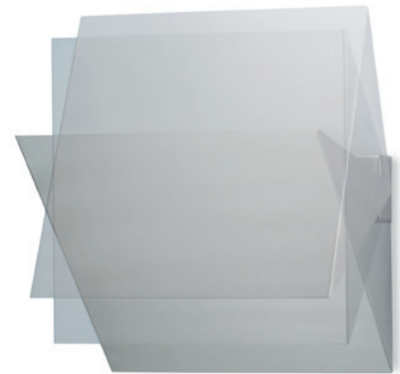
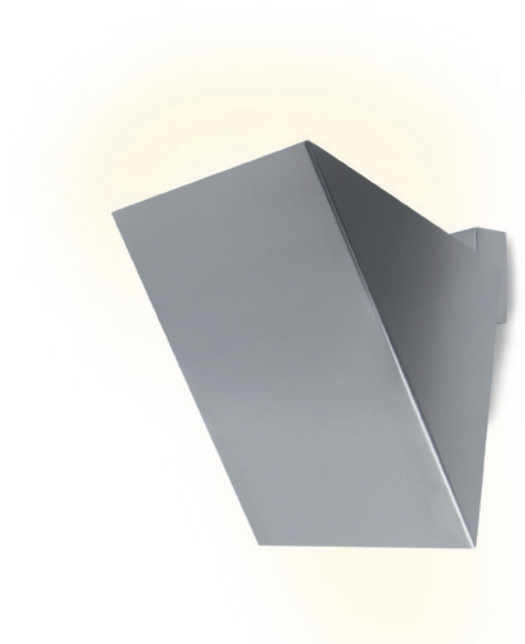
Product Information



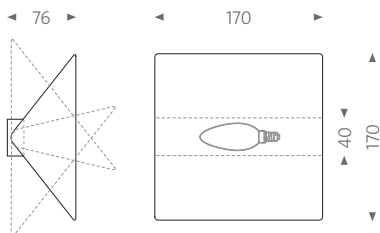
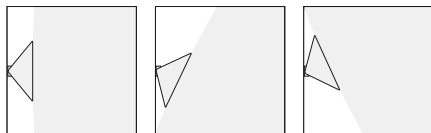
britz 1 WALL LIGHT **bri1**

A classic design from the German industrial designer, Wilhelm Braun-Feldweg, from the year 1962. The ability to individually adjust the illumination with the hinged cover is a hallmark of the lamp that, even today, has lost none of its appeal. The painted white interior intensifies the light emitting from the round light bulb in the chosen direction. Whether direct or indirect, the light is easily adjustable to a comfortable angle for the user.

-  white matt (RAL 9016)
-  nickel plated matt



exemplary representation of tiltable reflector



bri1

Design: Wilhelm Braun-Feldweg, 1962

Engineering: mawa

Wall light with tiltable reflector

Housing: aluminum, white lacquered interior

bri1 RAL9016 white matt (RAL 9016) powder-coated

bri1 ni nickel plated matt, with transparent protective lacquer

Dimming: switchable

Protection class: IP20

Socket: E14, max. 1 × 60 W Candle lamp (C35)

Illuminant: exclusive

Weight: 626 g