



WEVER & DUCRÉ
LIGHTING

CENO SURFACE 4.1

176964K3

Projekt

Typ

Notizen

Anzahl

Datum

ALLGEMEIN

Decke , Aufbau

Schwenkbar max. 90°

Rotierbarkeit 350°

Mattschwarz + Gold

RAL 9005^a

IP20

Innen

Ausgabe: 2040 lm

CIE flux code: 99 100 100 100 100

LED

2700 K

CRI ≥ 90

L70 / 55000h

2 SDCM

OPTISCH

Ausstrahlwinkel 31°

ELEKTRISCH

Phasenschnitt dim

220 - 240 V

Gesamt Leistung 29.6 W

Klasse 1

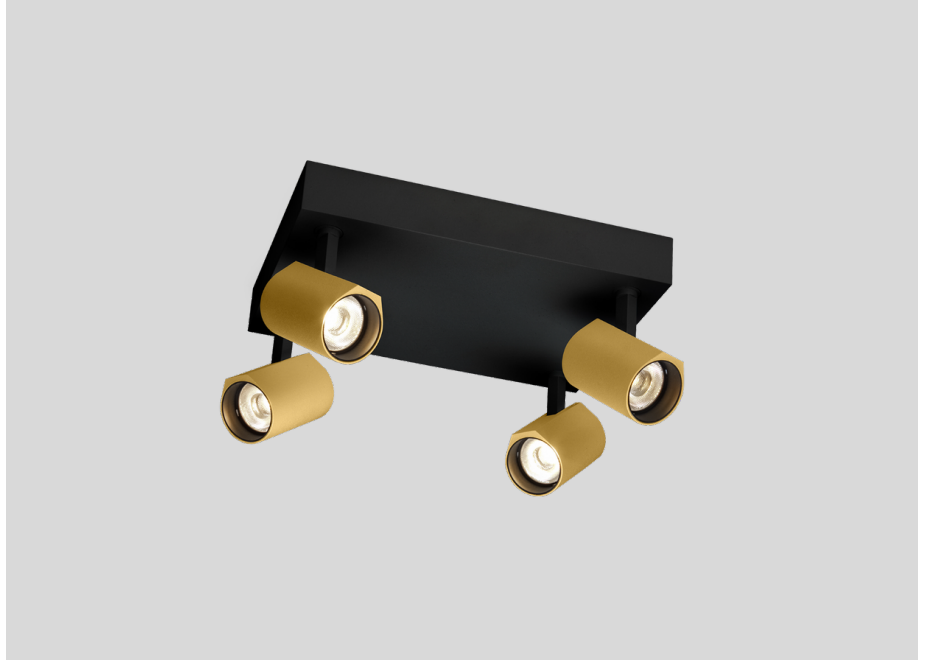
ABMESSUNGEN

Durchmesser 34 mm

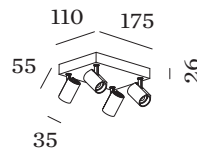
Höhe 55 mm

0.78 kg

^a Es kann aus produktionstechnischen Gründen zu Farbabweichungen kommen.



Deckenanbauleuchte mit 4 Strahlern; aus Aluminiumdruckguss; mit rechteckigem Baldachin; Oberfläche Mattschwarz + Gold; nasslackiert; matt glatt; RAL 9005; Innenring schwarz; mit COB (Chip on Board) Technologie für höchste Effizienz; Phasenschnitt dim; Lichtfarbe 2700 K; Binning initial MacAdam ≤ 2 SDCM; CRI ≥ 90; Ausstrahlwinkel 31°; 220 - 240 V; 350° dreh- und 90° schwenkbar; Schutzart IP20; SK1; inklusive Treiber; optionaler Wabenraster erhältlich, zur Reduzierung der Blendung; Lichtquelle durch autorisierte Fachleute austauschbar; Betriebsgerät durch Endverbraucher austauschbar;



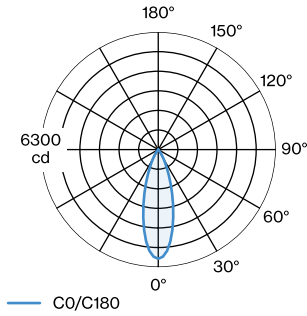


WEVER & DUCRÉ
LIGHTING

CENO SURFACE 4.1

176964K3

LICHTVERTEILUNG



KEGELDIAGRAMM

31°

h (m)	E0° (lx)	ø (m)
1	1460	0.56
2	370	1.12
3	160	1.68
4	90	2.23
5	60	2.79

OPTISCH

Wabenraster

TYP	Ø (MM)	ORDERCODE
CENO PIRRO BLIEK ROUND PETIT	29	90051131