



WEVER & DUCRÉ  
LIGHTING

# BOX WALL OUTDOOR 4.0

748248D3

Projekt

Typ

Notizen

Anzahl

Datum

## ALLGEMEIN

Wand-, Aufbau

Graue Textur

RAL 9007<sup>a</sup>

IP65

Außen

Indirekt 345 lm

Direkt 345 lm

Gesamt 690 lm

CIE flux code: 71 90 97 50 100

## LED

3000 K

CRI  $\geq$  90

L80 / 60000 h

3 SDCM

## ELEKTRISCH

Phasenschnitt dim

220 - 240 V

Gesamt Leistung 10.5 W

Klasse 1

## ABMESSUNGEN

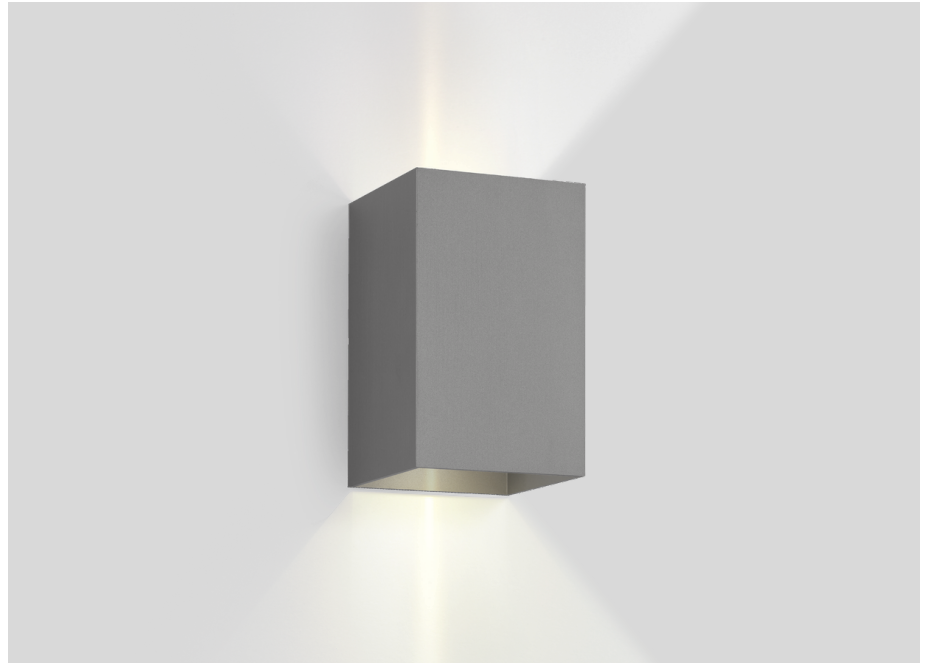
Länge 100 mm

Breite 100 mm

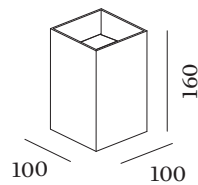
Höhe 160 mm

0.86 kg

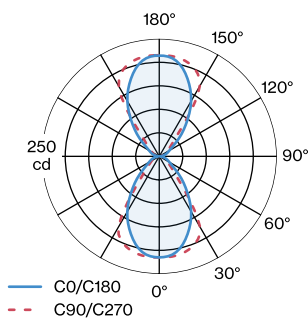
<sup>a</sup> Color may deviate slightly due to production conditions.



Rechteckige Wandaubauchte aus Aluminium; Oberfläche Graue Textur; pulverbeschichtet; matte Oberflächenstruktur; RAL 9007; direkt/indirekte Lichtverteilung; PCB 3-step binning; Phasenschnitt dim; Lichtfarbe 3000 K; Binning initial MacAdam  $\leq$  3 SDCM; CRI  $\geq$  90; 220 - 240 V; Schutzart IP65; SK1; inklusive Klappen für einstellbaren Ausstrahlwinkel; Lichtquelle durch autorisierte Fachleute austauschbar;



## LICHTVERTEILUNG





WEVER & DUCRÉ  
LIGHTING

# BOX WALL OUTDOOR 4.0

748248D3

## Wartungsfaktor

Betriebsdauer [h]	10 000	20 000	30 000	40 000	50 000
LLMF	0.98	0.95	0.92	0.89	0.86
LSF	1	1	1	1	1

MF	$LMF \times RSMF \times LLMF \times LSF$	RSMF <sup>a</sup>	Raumwartungsfaktor
MF	Wartungsfaktor	LLMF	Lampenlichtstromwartungsfaktor
LMF <sup>a</sup>	Leuchtenwartungsfaktor	LSF	Lampenlebensdauerfaktor

<sup>a</sup> Laut "CIE 97, Maintenance of indoor electric lighting systems", 2005, ISBN 3-900-734-34-8. Die Werte müssen vom Planer festgelegt werden.