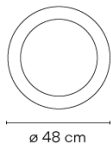





4870

Design von Ramos & Bassols

Deckenleuchte mit Installation an der Oberfläche, bei der das Eichenholz der Innenseite Wärme und Nähe zur Natur suggeriert, während die Metallaußenseite aus Aluminium für innovative Technik steht.

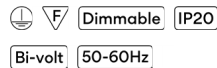
Modellblatt



Farbe	 18 Graphit ADAPTA RF 9913 WX
	 93 Weiss RAL 9016
	 58 Creme RAL 7044
LED-Temperaturfarbe	2700 K / 3500 K / Tunable White
Dimmen	Push; 1-10V; DALI-2 / Casambi

Installationstyp Surface Canopy

Materialien	Schirm: Eichenholz
Lichtquelle	1 x LED PLATE 26W 500mA 
LED	CRi>90 2206 lm 98 2700 K / 3500 K / Tunable White
Driver	Constant Current 500 110~240 V V 50~60 Hz HZ



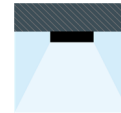
Anwendung Deckenleuchten

Verpackung
1 Kartons
0.558 m x 0.558 m x 0.255 m
Bruttogewicht 7
Nettogewicht 6
Vol. 0.0793

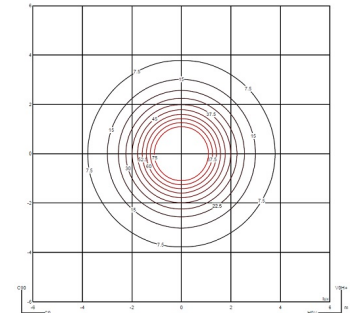
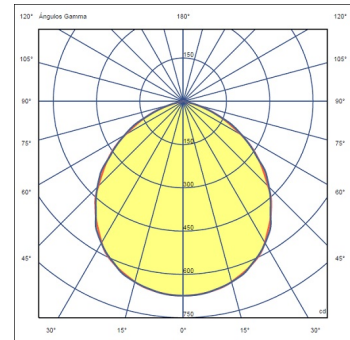
Lichteffect

Umgebend Versteckter Diffusor

Erste Ebene allgemeiner Umgebungsbeleuchtung



Photometrische Daten



Effizienz	64.48 lm/W
Koordinatensystem	CG
Gesamtfluss	1666.07 lm
Höchster Wert	673.81 cd

Andere Anwendungen



Alle unsere Produkte haben eine fünfjährige Garantie. Lesen Sie unsere rechtlichen Bedingungen unter www.vibia.com/warranty

Vibia Lighting, S.L.U.

Office / Oficina
Progrés 4-6. 08850 Gavà. Barcelona, Spain.

International T +34 934 796 971
Spain / Portugal T +34 934 796 970

customer.service@vibia.com
vibia.com