



WEVER & DUCRÉ
LIGHTING

PIRRO SPOT SURFACE 6.0

151664K3

Projekt

Typ

Notizen

Anzahl

Datum

ALLGEMEIN

Decke , Aufbau

Mattschwarz + Gold

RAL 9005^a

IP20

Innen

Output: 2410 lm

CIE flux code: 96 98 99 100 100

LED

2700 K

CRI \geq 90

L80 / 60000 h

2 SDCM

OPTISCH

Flood , Ausstrahlwinkel 32°

ELEKTRISCH

Phasenschnitt dim

220 - 240 V

Gesamt Leistung 30 W

Klasse 1

ABMESSUNGEN

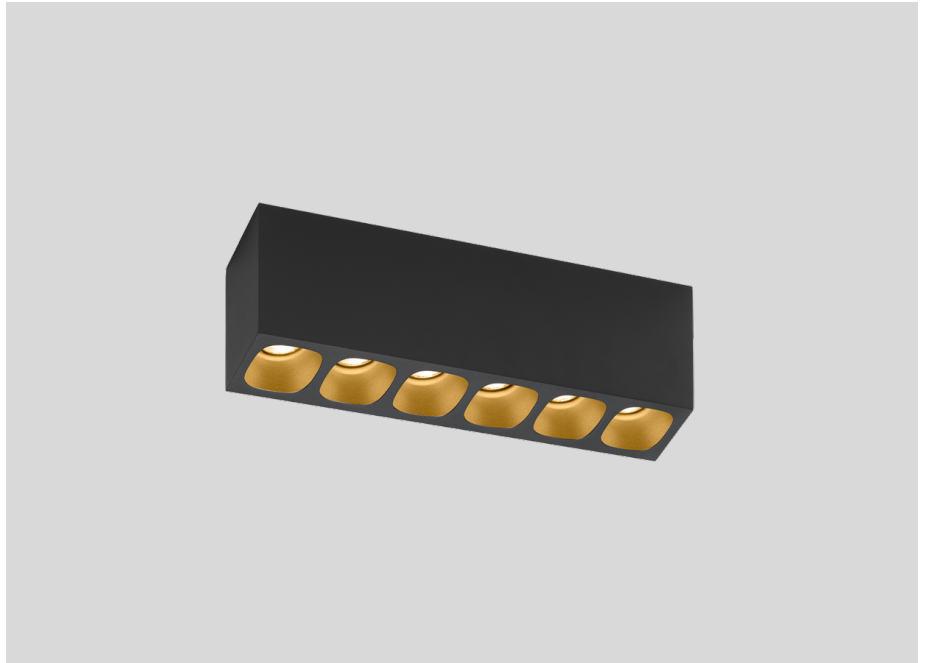
Länge 270 mm

Breite 50 mm

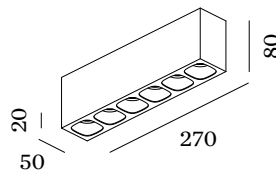
Höhe 80 mm

0.8 kg

^a Color may deviate slightly due to production conditions.



Rechteckiges Deckenanbaudownlight aus Aluminiumdruckguss; Gehäuse Mattschwarz pulverbeschichtet; matte Oberflächenstruktur; mit Reflektor in Gold nasslackiert; matt glatt; mit COB (Chip on Board) Technologie für höchste Effizienz; Phasenschnitt dim; Lichtfarbe 2700 K; Binning initial MacAdam \leq 2 SDCM; CRI \geq 90; Schutzart IP20; SK1; UGR \leq 16; inklusive Treiber; optionaler Wabenraster erhältlich, zur Reduzierung der Blendung; Lichtquelle durch autorisierte Fachleute austauschbar; Betriebsgerät durch Endverbraucher austauschbar;





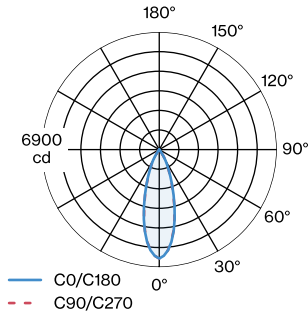
WEVER & DUCRÉ
LIGHTING

PIRRO

SPOT SURFACE 6.0

151664K3

LICHTVERTEILUNG



Wartungsfaktor

Betriebsdauer [h]	10 000	20 000	30 000	40 000	50 000
LLMF	0.9	0.88	0.85	0.83	0.81
LSF	1	1	1	1	1

MF	$LMF \times RSMF \times LLMF \times LSF$	RSMF ^a	Raumwartungsfaktor
MF	Wartungsfaktor	LLMF	Lampenlichtstromwartungsfaktor
LMF ^a	Leuchtenwartungsfaktor	LSF	Lampenlebensdauerfaktor

^a Laut "CIE 97, Maintenance of indoor electric lighting systems", 2005, ISBN 3-900-734-34-8. Die Werte müssen vom Planer festgelegt werden.

OPTISCH

Wabenraster

TYP	Ø (MM)	ORDERCODE
CENO PIRRO BLIEK ROUND PETIT	29	9 0 0 5 1 1 3 1