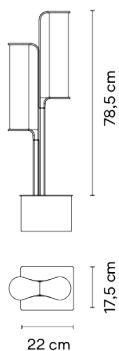


2805

Design von Sebastian Herkner

Class ist eine doppelte Außenleuchtsäule, bei der Material und Licht eins werden. Das Licht scheint sanft durch die asymmetrisch angeordneten Glaszylinder, während der Ständer sich elegant wie ein fester Stiel erhebt.

Modellblatt



Farbe 11 Black
NCS S 8500-N

LED-Temperaturfarbe 2700 K

Dimmen DALI / Push / Casambi

Installationstyp Remote basic / Built-in

Materialien Körper: Alu
Schirm: Borosilikatglas

Lichtquelle 2 x LED STRIP 3,5W 150mA
E

LED CRI>90 990 lm 141
2700 K

Driver Constant Current 300
220-240 V V 50-60 Hz HZ

Dimmable LED IP65

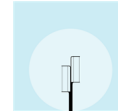
50-60Hz PUSH

Anwendung Außenleuchten

Verpackung 2 Kartons
1,18 m x 0,35 m x 0,37 m
Bruttogewicht 29,6
Nettogewicht 25,6
Vol. 0,1846

Lichteffekt

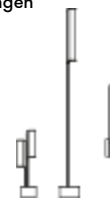
Allgemeinbeleuchtung



Photometrische Daten

Effizienz 94.86 lm/W
Koordinatensystem CG
Gesamtfluss 664.03 lm
Höchster Wert 85.44 cd

Andere Anwendungen



Alle unsere Produkte haben eine fünfjährige Garantie. Lesen Sie unsere rechtlichen Bedingungen unter www.vibia.com/warranty

Vibia Lighting, S.L.U.

Office / Oficina
Progrés 4-6. 08850 Gavà. Barcelona, Spain.

International T +34 934 796 971
Spain / Portugal T +34 934 796 970

customer.service@vibia.com
vibia.com