

Projekt · Referenznummer

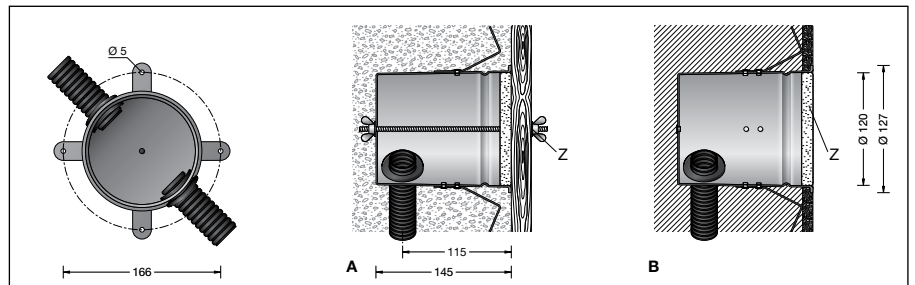
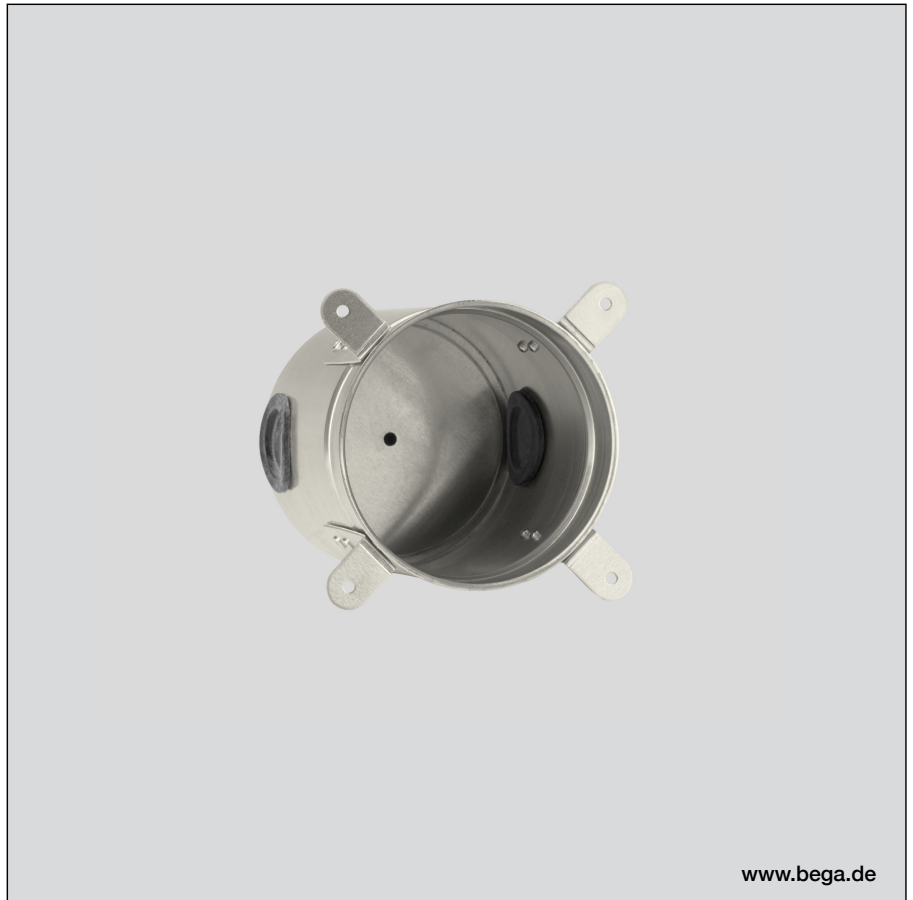
Datum

**Anwendung**

Einbaugehäuse für den Einbau von Leuchten in Decken und Wänden aus Beton oder verputztem Mauerwerk.

**Produktbeschreibung**

Einbaugehäuse besteht aus Aluminium  
 Einbauöffnung  $\varnothing$  120 mm  
 4 Befestigungslaschen mit je 1 Lochung  $\varnothing$  5 mm und  
 1 Gewindestange mit Flügelmutter zur Befestigung an der Verschalung  
 2 gegenüberliegenden Einführungen für Installationsrohre bis  $\varnothing$  30 mm  
 Zentrierteller mit zentrischer Bohrung  $\varnothing$  5 mm zum Einmessen der Leuchtenposition  
 Gewicht: 0,25 kg

**Ergänzungsteile****10 081** Einputzrahmen

Es gibt dazu eine gesonderte Gebrauchsanweisung.