



WEVER & DUCRÉ
LIGHTING

MILES 2.0 CARRÉ

317478Q3

ALLGEMEIN

Wand, Aufbau

Bronze

IP20

Innen

Output: 530 lm

CIE flux code: 32 57 79 50 100

LED

2700 K

CRI \geq 90

L80 / 60000 h

3 SDCM

ELEKTRISCH

Phasenschnitt dim

220 - 240 V

Gesamt Leistung 9.1 W

Klasse 2

ABMESSUNGEN

Länge 220 mm

Breite 38 mm

Höhe 220 mm

1.01 kg

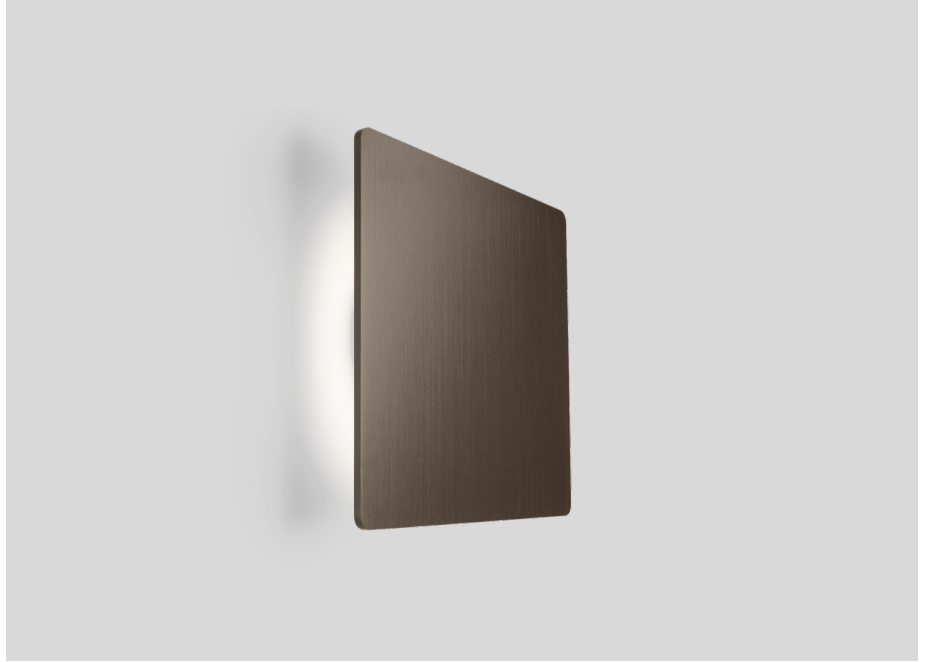
Projekt

Typ

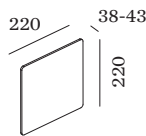
Notizen

Anzahl

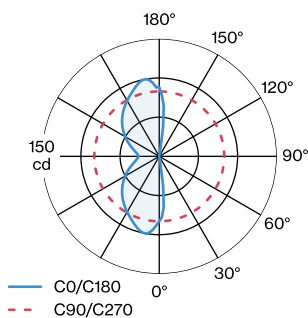
Datum



Quadratische Wandanbauleuchte aus Aluminium; Bronze nasslackiert; gebürstet; PCB 3-step binning; Phasenschnitt dim; Lichtfarbe 2700 K; Binning initial MacAdam \leq 3 SDCM; CRI \geq 90; 220 - 240 V; Schutzart IP20; SK2; Lichtquelle durch autorisierte Fachleute austauschbar;



LICHTVERTEILUNG





WEVER & DUCRÉ
LIGHTING

MILES 2.0 CARRÉ

317478Q3

Wartungsfaktor

Betriebsdauer [h]	10 000	20 000	30 000	40 000	50 000
LLMF	0.98	0.95	0.92	0.89	0.86
LSF	1	1	1	1	1

MF	$LMF \times RSMF \times LLMF \times LSF$	RSMF ^a	Raumwartungsfaktor
MF	Wartungsfaktor	LLMF	Lampenlichtstromwartungsfaktor
LMF ^a	Leuchtenwartungsfaktor	LSF	Lampenlebensdauerfaktor

^a Laut "CIE 97, Maintenance of indoor electric lighting systems", 2005, ISBN 3-900-734-34-8. Die Werte müssen vom Planer festgelegt werden.