



WEVER & DUCRÉ  
LIGHTING

# TRAIN 2.0

306968L5

Projekt

Typ

Notizen

Anzahl

Datum

## ALLGEMEIN

Wand-, Aufbau

Aluminium gebürstet

IP20

Innen

Indirekt 375 lm

Direkt 375 lm

Gesamt 750 lm

CIE flux code: 95 99 100 50 100

## LED

3000 K

CRI  $\geq 90$

3 SDCM

## OPTISCH

Ausstrahlwinkel 36°

## ELEKTRISCH

Phasenschnitt dim

220 - 240 V

Gesamt Leistung 8.8 W

Klasse 1

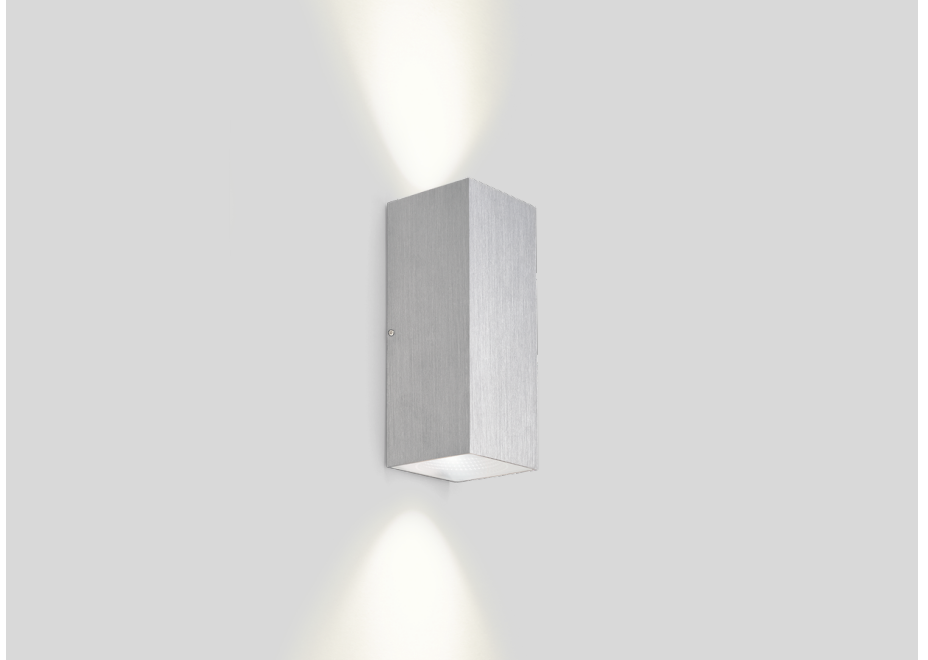
## ABMESSUNGEN

Länge 50 mm

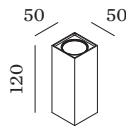
Breite 50 mm

Höhe 120 mm

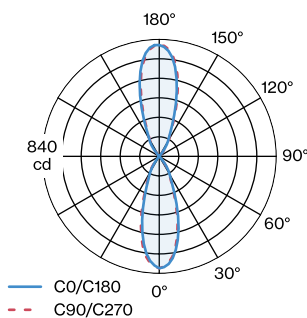
0.35 kg



Quadratische Wandanbauleuchte aus Aluminium; Oberfläche Aluminium gebürstet; Lichtabstrahlung nach oben und unten; Ausstrahlwinkel 36°; mit COB (Chip on Board) Technologie für höchste Effizienz; Phasenschnitt dim; Lichtfarbe 3000 K; Binning initial MacAdam  $\leq 3$  SDCM; CRI  $\geq 90$ ; 220 - 240 V; inklusive Treiber; Schutzart IP20; SK1; nicht austauschbare Lichtquelle;



## LICHTVERTEILUNG





WEVER & DUCRÉ  
LIGHTING

# TRAIN 2.0

306968L5