

Puck wall art

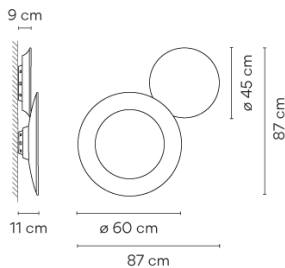
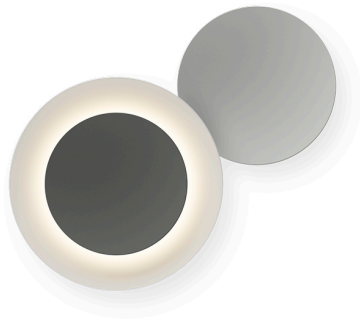
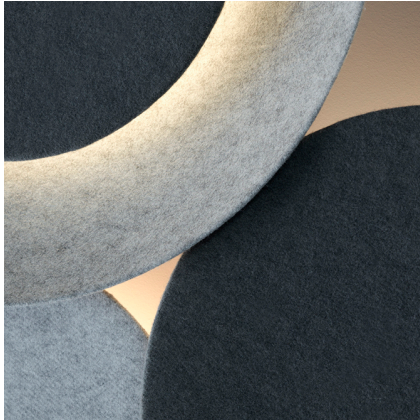
VIBIA

5486

Design von Jordi Vilardell

Wandleuchte aus zwei kreisförmigen Körpern mit einem einzigen elektrischen Verbindungspunkt. Es ist in verschiedenen Lack- und Filzaluminiumausführungen erhältlich.

Modellblatt



Farbe

- 71 Grey Felt L1 & Grey Felt D1
- 72 Grey D1 & Grey L2
NCS S 7000-N & NCS S 2500-N

LED-Temperaturfarbe 2700 K / 3500 K

Dimmen TRIAC / Push / DALI-2 / Casambi

Installationstyp Surface Canopy

Materialien
Leuchtschirm: ABS
Wand-Unterstützung: Aluminium
Ring: Edelstahl
Diffuser: PC- Polycarbonat

Lichtquelle 2 x LED STRIP 12,6W 700mA
E

LED CRI>90 2871.9 lm 94.22
2700 K / 3500 K

Driver Constant Current 700 110~240
V V 50-60 Hz HZ

Bemerkungen
An einen Wandanschlusspunkt kann man max. 8 Module anschliessen. Für grössere Kompositionen fragen Sie nach dem Anschlussystem.

  **Dimmable** **IP20**
Bi-volt **50-60Hz** **1-10V** **TRIAC**

Anwendung Wandleuchten

Verpackung
1 Kartons
0.68 m x 0.68 m x 0.25 m
Bruttogewicht 11.35
Nettogewicht 5.45
Vol. 0.1156

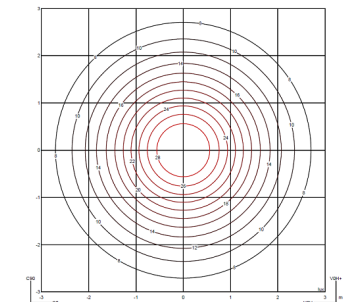
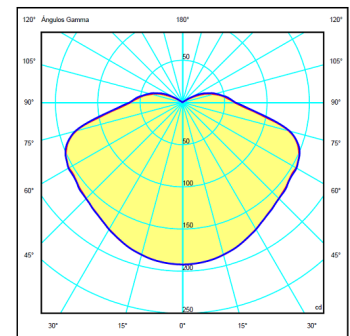
Lichteffect

Reflektiert

Erschaffung visueller Hierarchien innerhalb der Leuchte selbst, was die Materialität und Textur des Produkts hervorhebt.

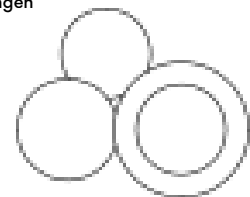


Photometrische Daten



Effizienz 34.56 lm/W
Koordinatensystem CG
Gesamtfluss 1024.92 lm
Höchster Wert 192.03 cd

Andere Anwendungen



Alle unsere Produkte haben eine fünfjährige Garantie. Lesen Sie unsere rechtlichen Bedingungen unter www.vibia.com/warranty

Vibia Lighting, S.L.U.

Office / Oficina
Progrés 4-6. 08850 Gavà. Barcelona, Spain.

International T +34 934 796 971
Spain / Portugal T +34 934 796 970

customer.service@vibia.com
vibia.com