



WEVER & DUCRÉ
LIGHTING

BOX WALL OUTDOOR 2.0

748148D3

Projekt

Typ

Notizen

Anzahl

Datum

ALLGEMEIN

Wand , Aufbau

Graue Textur

RAL 9007^a

IP65

Außen

Gesamt 880 lm

LED

2700 K

3 SDCM

ELEKTRISCH

Phasenschnitt dim

220 - 240 V

Gesamt Leistung 10.0 W

Klasse 1

ABMESSUNGEN

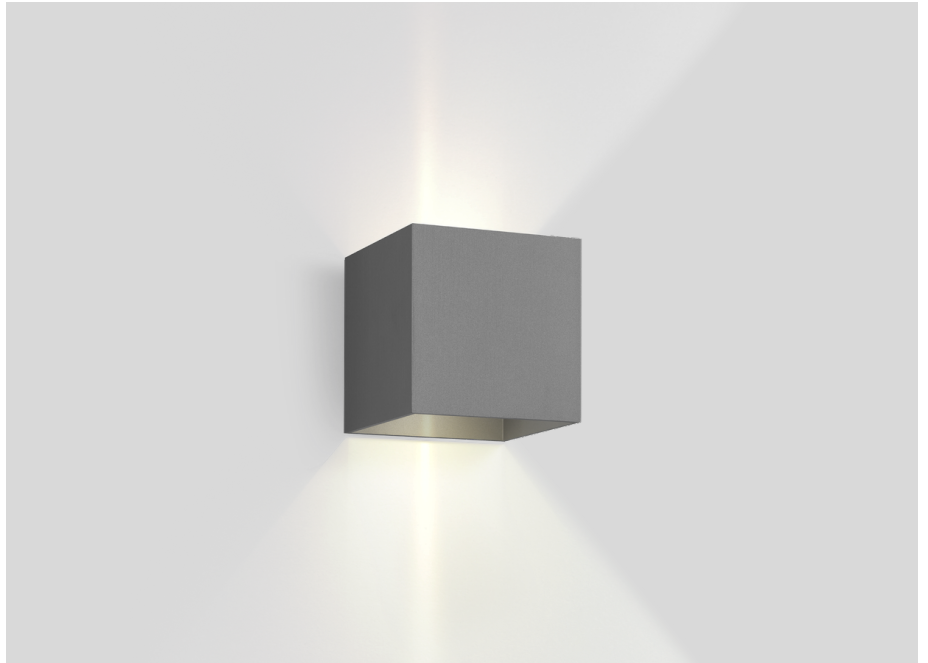
Länge 100 mm

Breite 100 mm

Höhe 100 mm

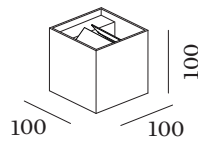
0.62 kg

^a Color may deviate slightly due to production conditions.



IP65   

Quadratische Wandanbauleuchte aus Aluminium; Oberfläche Graue Textur; pulverbeschichtet; matte Oberflächenstruktur; RAL 9007; direkt/indirekte Lichtverteilung; PCB 3-step binning; Phasenschnitt dim; Lichtfarbe 2700 K; Binning initial MacAdam ≤ 3 SDCM; CRI ≥ 90 ; 220 - 240 V; Schutzart IP65; SK1; inklusive Klappen für einstellbaren Ausstrahlwinkel; Lichtquelle durch autorisierte Fachleute austauschbar;





WEVER & DUCRÉ
LIGHTING

BOX WALL OUTDOOR 2.0

748148D3

Wartungsfaktor

Betriebsdauer [h]	10 000	20 000	30 000	40 000	50 000
LLMF	0.98	0.95	0.92	0.89	0.86
LSF	1	1	1	1	1

MF	$LMF \times RSMF \times LLMF \times LSF$	RSMF ^a	Raumwartungsfaktor
MF	Wartungsfaktor	LLMF	Lampenlichtstromwartungsfaktor
LMF ^a	Leuchtenwartungsfaktor	LSF	Lampenlebensdauerfaktor

^a Laut "CIE 97, Maintenance of indoor electric lighting systems", 2005, ISBN 3-900-734-34-8. Die Werte müssen vom Planer festgelegt werden.