



WEVER & DUCRÉ
LIGHTING

PIRRO

petit SURFACE 6.0

129854B5

Projekt

Typ

Notizen

Anzahl

Datum

ALLGEMEIN

Decke , Aufbau

Mattschwarz

RAL 9005^a

IP20

Innen

Ausgabe: 905 lm

CIE flux code: 98 100 100 100 100

LED

3000 K

CRI ≥ 90

L80 / 50000h

3 SDCM

OPTISCH

Ausstrahlwinkel 28°

ELEKTRISCH

Phasenschnitt dim

220 - 240 V

Gesamt Leistung 13.4 W

Klasse 1

ABMESSUNGEN

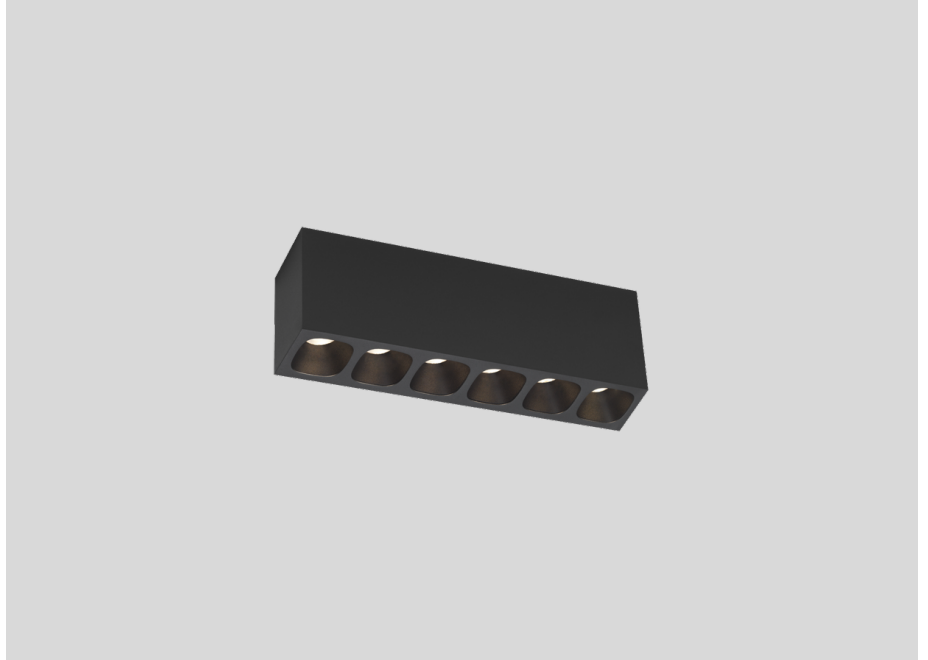
Länge 164 mm

Breite 31 mm

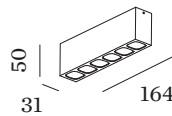
Höhe 50 mm

0.21 kg

^a Es kann aus produktionstechnischen Gründen zu Farbabweichungen kommen.



Rechteckiges Deckenanbaudownlight aus Aluminiumdruckguss; Oberfläche Mattschwarz; RAL 9005; mit COB (Chip on Board) Technologie für höchste Effizienz; Phasenschnitt dim; Lichtfarbe 3000 K; Binning initial MacAdam ≤ 3 SDCM; CRI ≥ 90 ; Ausstrahlwinkel 28°; Schutzart IP20; SK1; UGR ≤ 13 ; bildschirmtaugliche Arbeitsplatzleuchte nach DIN EN 12464-1; Leuchtdichte über $65^\circ \leq 3000$ cd/m²; inklusive Treiber; Lichtquelle durch autorisierte Fachleute austauschbar; Betriebsgerät durch Endverbraucher austauschbar;





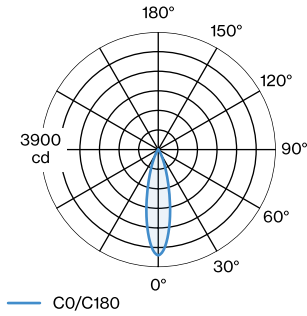
WEVER & DUCRÉ
LIGHTING

PIRRO

petit SURFACE 6.0

129854B5

LICHTVERTEILUNG



KEGELDIAGRAMM

25°

h (m)	E0° (lx)	ø (m)
1	3510	0.45
2	880	0.90
3	390	1.35
4	220	1.81
5	140	2.26