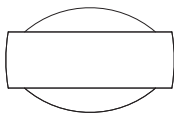


Occhio

Sento head beidseitig

Montageanleitung



Montage head (inserts)



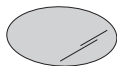
Diffusorglas



Farbfilter
(optional)

head

Farbfilter
(optional)



Diffusorglas



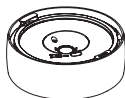
Version A



Linse



soft edge Glas,
satiniertes Glas oder
Farbfilter (optional)



soft edge Glas,
satiniertes Glas oder
Farbfilter (optional)



Linse



Version D



Diffusorglas



Farbfilter
(optional)

soft edge Glas,
satiniertes Glas oder
Farbfilter (optional)



Linse

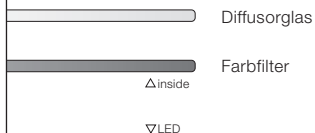


Version E

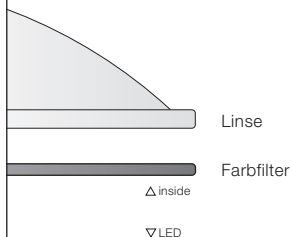


Montage head (inserts)

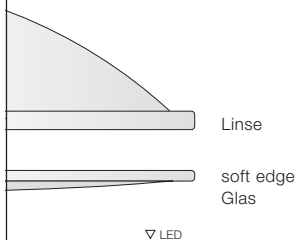
Farbfilter / Diffusorglas



Farbfilter / Linse



soft edge Glas / Linse

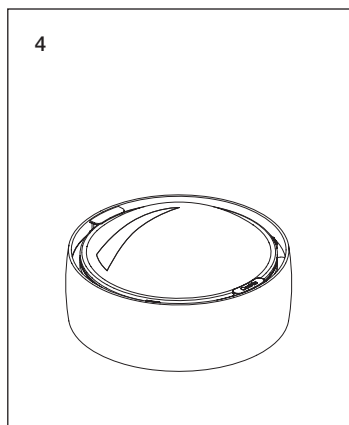
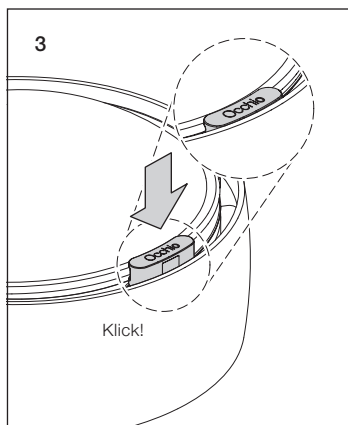
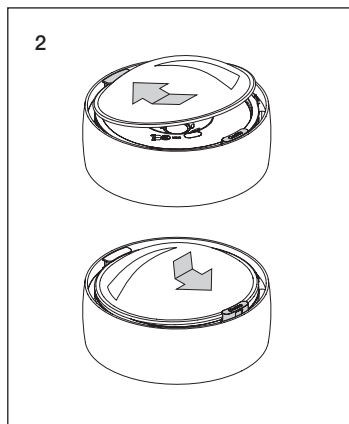
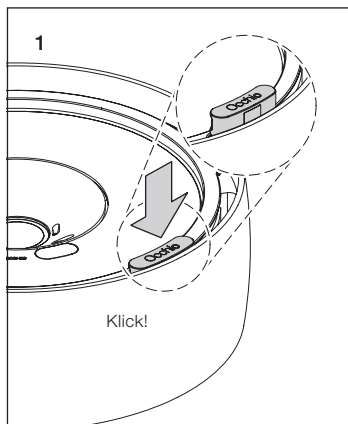


Achtung: Die Oberfläche des Strahlers kann nach längerer Betriebsdauer heiß sein! Vor allen Arbeiten am Strahler diesen immer ausschalten und mindestens 30 Minuten abkühlen lassen.

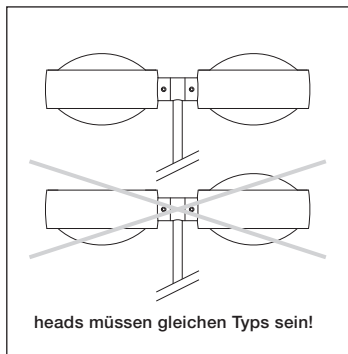
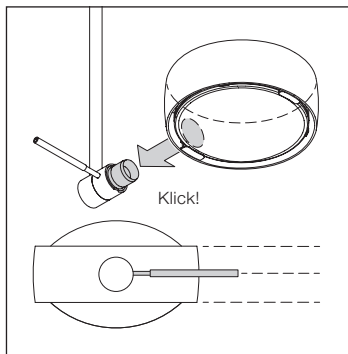


Achtung: Nicht direkt in die brennende LED blicken! Dies kann zu Nachbildern und bei längerer Dauer zu Schädigungen der Augen führen! LED nicht berühren. Sie kann dadurch beschädigt werden!

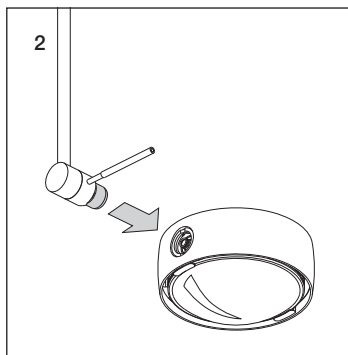
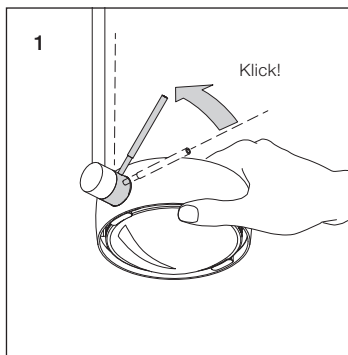
Montage head (inserts)



Montage head + body

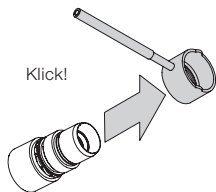


head abnehmen

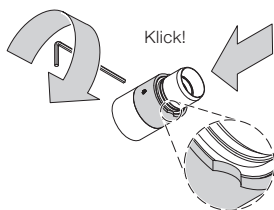


Fixierring montieren (optional / Zubehör)

1

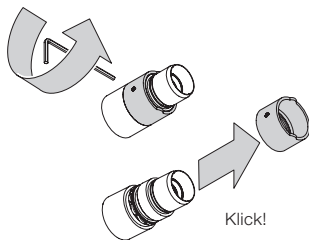


2

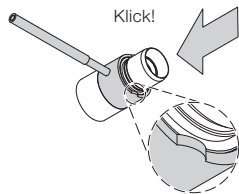


Karborgriff montieren

1





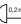


2



Technische Daten

Technische Daten head

Artikelbezeichnung	Occhio Sento head beidseitig
Abmessungen	ø 123 mm, H 42 mm (ohne Linse)
Schutzklasse	3
Betriebsspannung	48V DC, min. 22W für 18W head, min. 30W für 26W head
Vorschaltgerät	extern
Dimmung	mittels head / geeignetem Vorschaltgerät
Material Leuchte	Aluminium, Stahl verchromt, lackiert oder eloxiert, Kunststoff
Material inserts	Glas, optischer Kunststoff
LED Leistung	18W / 26W je nach head
Zulässige Betriebsbedingung	max. 30°C (nur im Innenbereich betreiben)
Prüfzeichen	IP 20     

Technische Daten LED

Leuchtmittel	Occhio LED
Ausführung	LED-Chip (wechselbar)
Lebensdauer	> 50.000 Std.
Energieeffizienzklasse – EEK	A++ / A+

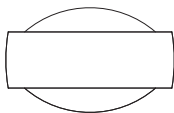
Entsorgung

Bei örtlicher Entsorgungsstelle entsorgen. Das Vorschaltgerät und der head sind recyclebar; RoHS-konform. **Nicht in den Hausmüll geben!**

Occhio

Sento head beidseitig

Bedienungsanleitung

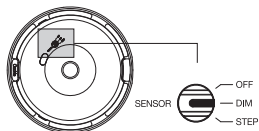




touchless control
up/down fading



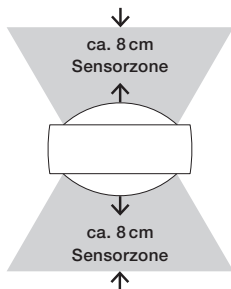
head auf DIM einstellen



OFF Extern schalten und dimmen

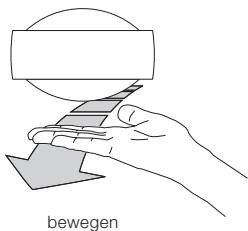
DIM »touchless control«
»touchless fading«
Berührungslose Steuerung

STEP »up / down preset«
Voreinstellung Lichtverhältnis
von up- und downlight
Extern schalten und dimmen

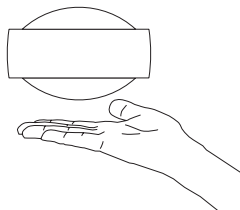
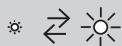


Bedienung »touchless control«

ON/OFF

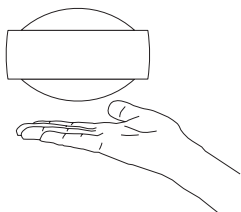


bewegen



halten

Bedienung »touchless fading«



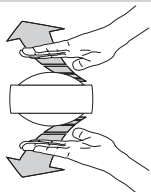
lange halten



Maximale Helligkeit auf eine Seite des Lichtaustritts ziehen

up- und downlight koppeln / entkoppeln

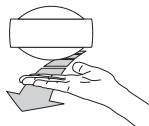
(ent)koppeln



gleichzeitig bewegen

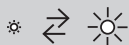
Die Leuchte blinkt zur Bestätigung

ON/OFF



bewegen

Beide Seiten zusammen schalten



halten

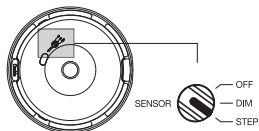
Beide Seiten zusammen dimmen



up / down
preset



head auf STEP einstellen



OFF Extern schalten und dimmen

DIM »touchless control«

»touchless fading«

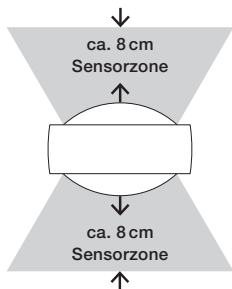
Berührungslose Steuerung

STEP »up / down preset«

Voreinstellung Lichtverhältnis

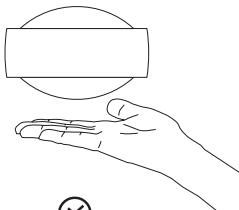
von up- und downlight

Extern schalten und dimmen



up/down-Verhältnis einstellen und speichern

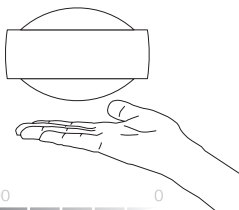
1



10 Sek. halten

Leuchte wird entsperrt und blinkt zur Bestätigung

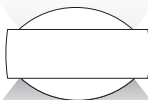
2



lange halten

Lichtverhältnis in 5 Stufen einstellen

3

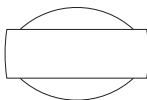


5 Min. warten oder
netzseitig aus-/einschalten

Einstellung ist nun gespeichert

4

ON/OFF – DIM



Schalter /
Dimmer*

Schalten und Dimmen

Leuchte bleibt in der
gespeicherten Einstellung