

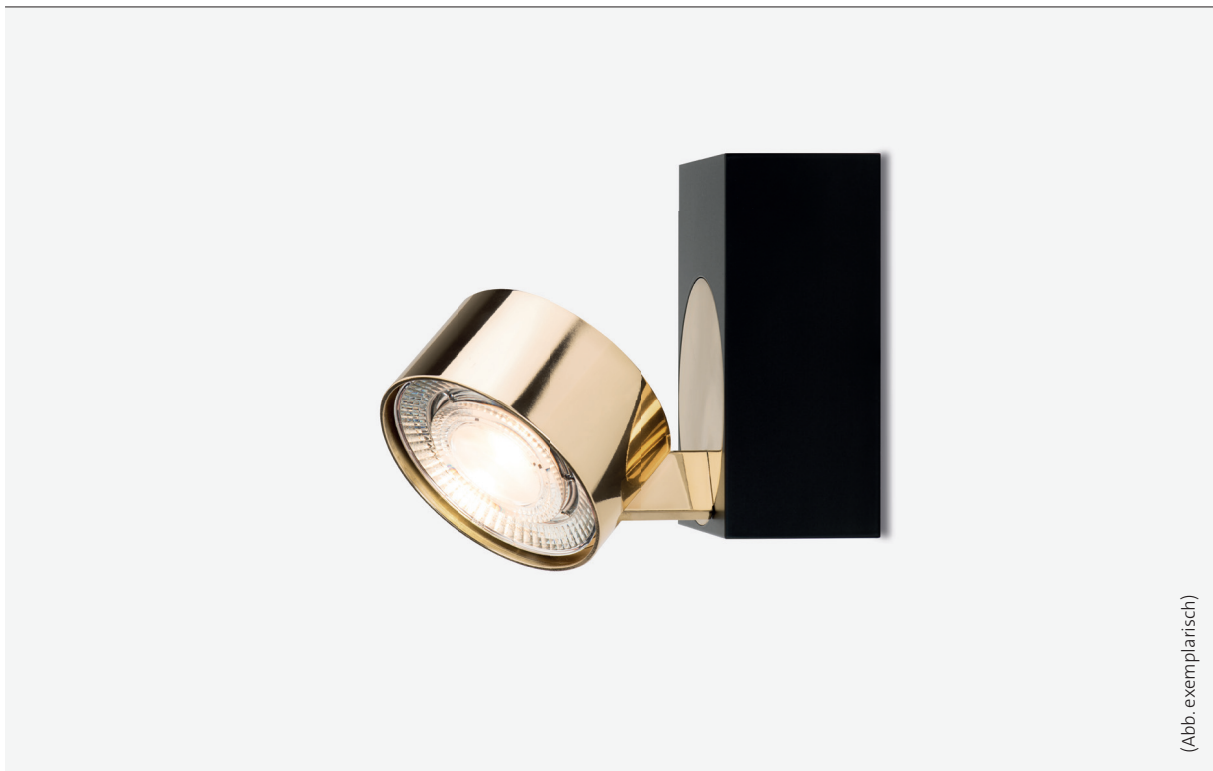


wittenberg 4.0 | wi4-ab-1e-as

AUFBAUSTRALER

Kompakte Bauform, filigranes Gehäuse, größte Gestaltungsvielfalt.

* Leuchtenserie sowohl für private Nutzung wie anspruchsvolle Spezialanwendungen



(Abb. exemplarisch)

Design: Jan Dinnebier, mawa / Engineering: mawa

Produkt-variante	Leistung in W ^{LED}	Abstrahlwinkel in Grad	Dimmungen Matchcode	Lichtfarben und Lichtstrom ^{LED} in Kelvin und Lumen
HighCRI	12,7 W	12°/ 24°/ 38°	-7	2700 K / 930 lm, 3000 K / 980 lm, 4000 K / 1100 lm
		(Wechsoptiken mittels Saugheber oder Silikonpad austauschbar)		(weitere Lichtfarben auf Anfrage)

Matchcode-Kürzel für Dimmungen: -2 Drehpotentiometer am Gehäuse / -4 DALI / -7 Phasen- und abschnitt / -9 Bluetooth



wittenberg 4.0 | wi4-ab-1e-as

AUFBAUSTRALER

Dimensionen:



Farbe:		weiß matt (RAL 9016)
		schwarz matt (RAL 9005)
		schwarz matt (RAL 9005) / chrom
		schwarz matt (RAL 9005) / messing

Gehäuse:	Aluminium pulverbeschichtet weiß oder schwarz matt (individuelle RAL-Farben auf Anfrage)
Lichtkopf:	Kopf 365° dreh- und 90° schwenkbar Ein Bajonettverschluss fixiert den Lichtkopf am Gehäuse und ermöglicht einen schnellen partiellen Austausch.
Lichtquelle:	1 × standard-LED (High CRI), Ra > 95 (typ. 98)
Lebensdauer:	Standard-LED: L90 (10 k) > 61.000 h (IES LM-80 / TM-21)
Betriebsgerät:	inklusive
Betriebsbereich:	AC 220V–240V / 50Hz–60Hz
Zubehör:	umfangreiches Zubehör – Wechseloptiken, LSD-Spezialdiffusoren, Wabenraster und Shutter – für fein abgestimmte Abstrahlwinkel und Lichtlenkung (siehe Zubehörübersicht unter mawa-design.de)
Schutzklasse:	I
Schutzart:	IP20
Gewicht:	600 g

LVK auf mawa-design.de unter Leuchten

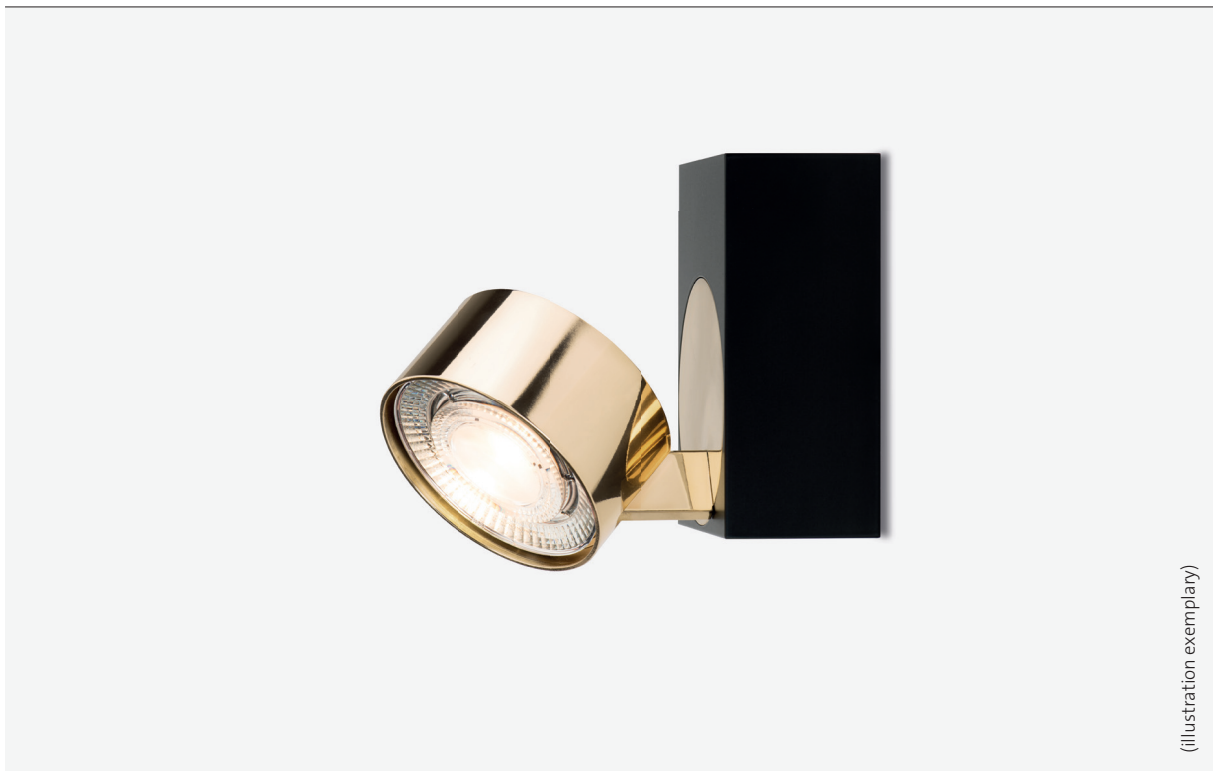


wittenberg 4.0 | wi4-ab-1e-as

SURFACE-MOUNTED SPOTLIGHT

Compact dimensions, minimalist design and extensive design versatility.

* Luminaire series suitable for both private use and sophisticated specialized applications



(illustration exemplary)

Design: Jan Dinnebier, mawa / Engineering: mawa

Product variants	Performance in W ^{LED}	lenses with beam angle in degrees	Dimming Matchcode	Light colour and luminous flux ^{LED} in Kelvin and Lumen
HighCRI	12,7 W	12°/ 24°/ 38° <small>(exchangeable by means of vacuum cup or silicone pad)</small>	-7	2700 K / 930 lm, 3000 K / 980 lm, 4000 K / 1100 lm <small>(further light colours on request)</small>

Dimming match code abbreviations: -2 Rotary potentiometer on housing / -4 DALI / -7 Phase-cut dimming / -9 Bluetooth









wittenberg 4.0 | wi4-ab-1e-as

SURFACE-MOUNTED SPOTLIGHT

Dimensions:



Colour:	 white matt (RAL 9016)
	 black matt (RAL 9005)
	 black matt (RAL 9005) / chrome
	 black matt (RAL 9005) / brass

Housing:	Aluminium housing powder-coated, white or black matt (individual RAL colours on request)
Light head:	Spotlight 365° rotatable and 90° tiltable A bayonet catch fastens the light head in the housing and allows for quick partial exchange.
Light source:	1 × standard-LED (High CRI), Ra > 95 (typ. 98)
Life time LED:	Standard-LED: L90 (10 k) > 61.000 h (IES LM-80 / TM-21)
Control gear:	included
Operating area:	AC 220V–240V / 50Hz–60Hz
Accessories:	Extensive range of accessories – interchangeable optics, LSD-special diffusers, honeycombs and shutters – available for finely tuned beam angles and light control (See accessory overview at mawa-design.de)
Protection class:	I
Degree of protection:	IP20
Weight:	600 g

LDC on mawa-design.de under Lighting