



WEVER & DUCRÉ
LIGHTING

BOX WALL mini 1.0

300120B0

Projekt

Typ

Notizen

Anzahl

Datum

ALLGEMEIN

Wand-, Aufbau

Mattschwarz

RAL 9011^a

IP20

Innen

Output: 405^b, 425° lm

CIE flux code: 94 98 100 100 88

LED

Lamp PAR16

Socket GU10

max. 12.0 W

2700 K^b, 3000 K^c

CRI ≥ 90

ELEKTRISCH

100 - 240 V

LED Einsatz 6.5 W

Klasse 1

ABMESSUNGEN

Länge 67 mm

Breite 67 mm

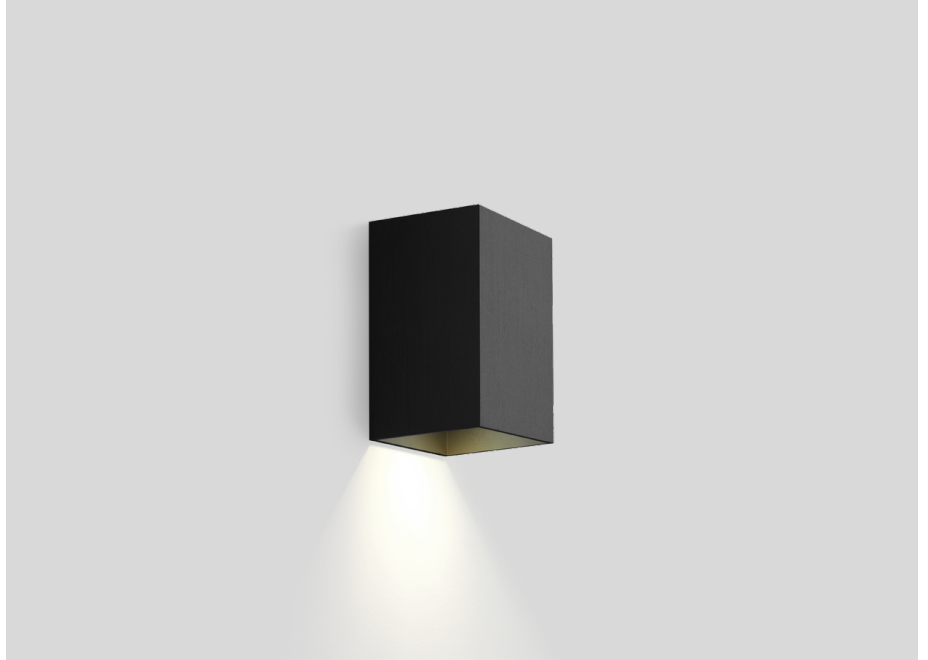
Höhe 115 mm

0.24 kg

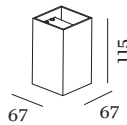
^a Color may deviate slightly due to production conditions.

^b PAR16 LAMP 2700K CRI90

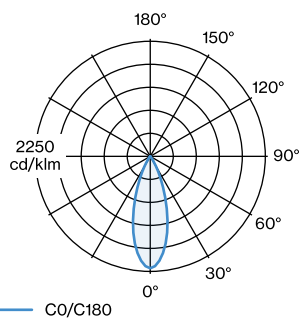
^c PAR16 LAMP 3000K CRI90



Rechteckige Wandaubauchte aus Aluminium; Oberfläche Mattschwarz; pulverbeschichtet; matte Oberflächenstruktur; RAL 9011; direkte Lichtverteilung; Lampensockel GU10; Lampentyp PAR16; max. 12W; 100 - 240 V; Leuchtmittel nicht inbegriffen; Schutzart IP20; SK1;



LICHTVERTEILUNG





WEVER & DUCRÉ
LIGHTING

BOX WALL mini 1.0

300120B0

LEUCHTMITTEL

PAR16 LED Lampe

TYP	FARBE	Ø · H (MM)	ORDERCODE
2700K >90 CRI GU10	Schwarz	Ø50 · 60	9 0 1 2 2 8 B 3
3000K >90 CRI GU10	Schwarz	Ø50 · 60	9 0 1 2 2 8 B 5
2700K >90 CRI GU10	Weiß	Ø50 · 60	9 0 1 2 2 8 W 3
3000K >90 CRI GU10	Weiß	Ø50 · 60	9 0 1 2 2 8 W 5
2700K >80 CRI GU10	Silber	Ø50 · 60	9 0 5 2 2 7 S 2
3000K >80 CRI GU10	Silber	Ø50 · 60	9 0 5 2 2 7 S 4