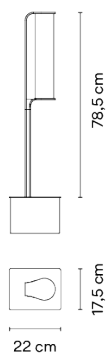


2800

Design von Sebastian Herkner

Class ist eine Außenleuchtsäule, bei der Material und Licht eins werden. Das Licht scheint sanft durch einen gerillten Glaszylinder, während die Basis sich elegant wie ein fester Stiel erhebt.

Modellblatt



Farbe  11 Black
NCS S 8500-N

LED-Temperaturfarbe 2700 K

Dimmen DALI / Casambi / Push

Installationstyp Remote basic / Built-in

Materialien Körper: Alu
Schirm: Borosilikatglas

Lichtquelle 1 x LED STRIP 3,5W 150mA



LED CRI>90 495 lm 141
2700 K

Driver Constant Current 150 200~240
V V 50~60 Hz HZ

Dimmable LED IP65

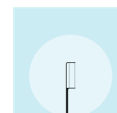
50-60Hz 200-240V PUSH

Anwendung Außenleuchten

Verpackung 2 Kartons
1,18 m x 0,35 m x 0,37 m
Bruttogewicht 23,2
Nettogewicht 19,2
Vol. 0,1846

Lichteffekt

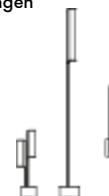
Allgemeinbeleuchtung



Photometrische Daten

Effizienz 94.86 lm/W
Koordinatensystem CG
Gesamtfluss 332.01 lm
Höchster Wert 42.99 cd

Andere Anwendungen



Alle unsere Produkte haben eine fünfjährige Garantie. Lesen Sie unsere rechtlichen Bedingungen unter www.vibia.com/warranty

Vibia Lighting, S.L.U.

Office / Oficina
Progrés 4-6. 08850 Gavà. Barcelona, Spain.

International T +34 934 796 971
Spain / Portugal T +34 934 796 970

customer.service@vibia.com
vibia.com