



WEVER & DUCRÉ
LIGHTING

DEEP ASYM 1.0 LED

1844A1B3

Projekt

Typ

Notizen

Anzahl

Datum

ALLGEMEIN

Decke, Einbau

Schwenkbar max 35°

Rotierbar 355°

Mattschwarz

RAL 9011^a

IP20

Innen

Output: 415^b, 555^c lm

CIE flux code: 80 99 100 100 100

LED

2700 K

CRI ≥ 90

L80 / 55000 h

2 SDCM

OPTISCH

Flood,

ELEKTRISCH

exkl. Treiber

17 V

LED Einsatz 6.0^b bis 8.8^c W

Klasse 3

350 bis 500 mA

ABMESSUNGEN

Durchmesser 94 mm

Höhe 95 mm

0.25 kg

Drahtfedern

AUSSCHNITT

Durchmesser 87-88 mm

Min. Deckenstärke 4 mm

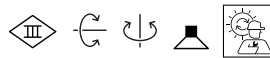
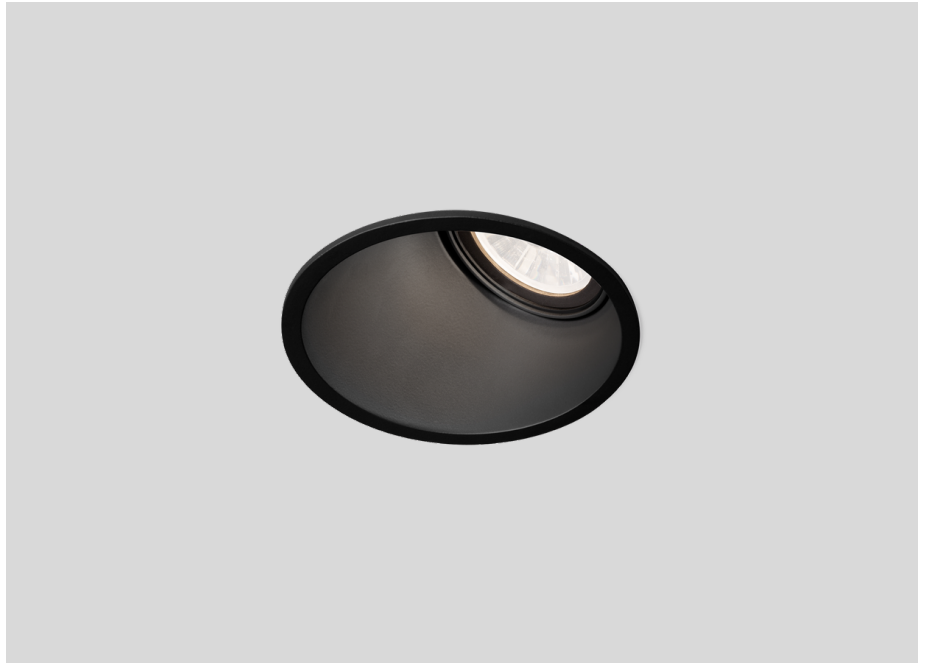
Max. Deckenstärke 25 mm

Einbautiefe 100 mm

^a Color may deviate slightly due to production conditions.

^b 350mA

^c 500mA



Runder Deckeneinbaudownlight aus Aluminiumdruckguss; ausrichtbar; asymmetrischer Lichtstrahl; Oberfläche Mattschwarz; pulverbeschichtet, matte Oberflächenstruktur; RAL 9011; werkzeuglose Montage mittels Drahtfedern; geeignet für Deckenstärken von 4-25 mm; Einbautiefe 100 mm; mit COB (Chip on Board) Technologie für höchste Effizienz; Lichtfarbe 2700 K; Binning initial MacAdam ≤ 2 SDCM; CRI ≥ 90; 355° dreh- und 35° schwenkbar; Schutzart IP20; SK3; Treiber nicht inbegriffen; Lichtquelle durch autorisierte Fachleute austauschbar;



ø94

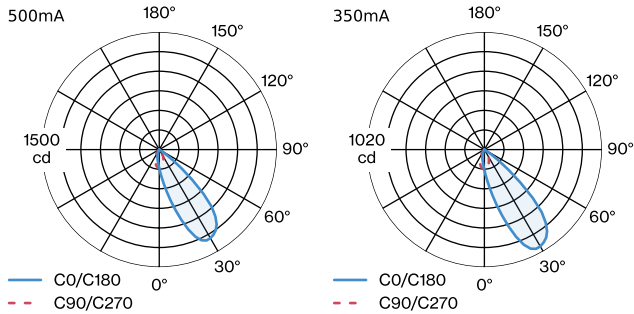


WEVER & DUCRÉ
LIGHTING

DEEP ASYM 1.0 LED

1844A1B3

LICHTVERTEILUNG



Wartungsfaktor

Betriebsdauer [h]	10 000	20 000	30 000	40 000	50 000
LLMF	0.96	0.92	0.88	0.85	0.81
LSF	1	1	1	1	1

MF	LMF × RSMF × LLMF × LSF	RSMF ^a	Raumwartungsfaktor
MF	Wartungsfaktor	LLMF	Lampenlichtstromwartungsfaktor
LMF ^a	Leuchtenwartungsfaktor	LSF	Lampenlebensdauerfaktor

^a Laut "CIE 97, Maintenance of indoor electric lighting systems", 2005, ISBN 3-900-734-34-8. Die Werte müssen vom Planer festgelegt werden.

ELEKTRISCH

Treiber

TYP	L · B · H (MM)	SPANNUNG	ORDERCODE
10W 500mA 11-20V	100·43·23	11 - 20V	9 0 2 1 4 4 0 5
10W 500mA 3-20V Phasenschnitt dim	102·49·29		9 0 2 2 4 4 0 2
17W 350mA 10-49V DALI	108·52·22	10 - 49V	9 0 2 4 3 6 0 1
20W 500mA 3-40V DALI	116·40.5·22		9 0 2 4 4 6 0 4

ANDERES

Metall Federklammer

TYP	Ø (MM)	ORDERCODE
MR16 LED PAR16 max. 12W	59	9 0 0 1 9 7 0 0





WEVER & DUCRÉ
LIGHTING

DEEP ASYM 1.0 LED

1844A1B3

Federklammer

TYP	FARBE	Ø (MM)	ORDERCODE
MR16 LED PAR16 max. 12W	Schwarz	59	9 0 0 1 9 8 B 0
MR16 LED PAR16 max. 12W	Gold	59	9 0 0 1 9 8 G 0
MR16 LED PAR16 max. 12W	Silber	59	9 0 0 1 9 8 S 0
MR16 LED PAR16 max. 12W	Weiß	59	9 0 0 1 9 8 W 0