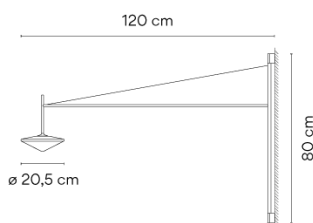


## 5760

Design von Lievore Altherr

Wandleuchte. Von der an der Wand angebrachten Basis gehen ein verstellbarer Stab mit Diffusor aus mundgeblasenem Glas sowie ein Spannkabel aus, das eine präzise Höhenregulierung des Glasschirms erlaubt. Stromanschluss mit Stecker. Lichtquelle: LED.

### Modellblatt



- Farbe**
- 37 Terra Red  
NCS S 4040-Y70R
  - 58 Creme  
RAL 7044
  - 18 Graphit  
ADAPTA RF 9913 WX

**LED-Temperaturfarbe** 2700 K

**Dimmen** Push

**Installationstyp** Surface Canopy

**Materialien** Körper: Stahl  
Diffuser: aus geblasenem Glas  
LED-Unterstützung: Aluminium

**Lichtquelle** 1 x LED 4W 350mA



**LED** CRI>90 440.81 lm 110  
2700 K

**Driver** Constant Current 350  
220~240 V V 50~60 Hz HZ

**Bemerkungen** Kabeldimmer



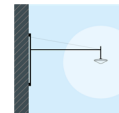
**Anwendung** Wandleuchten

**Verpackung** 2 Kartons  
0.858 m x 1.18 m x 0.072 m  
Bruttogewicht 4.5  
Nettogewicht 2.4  
Vol. 0.0877

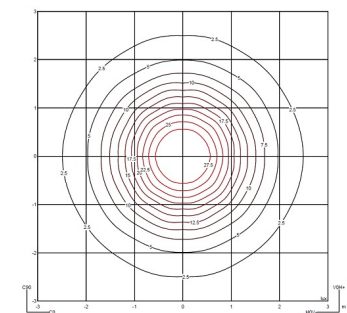
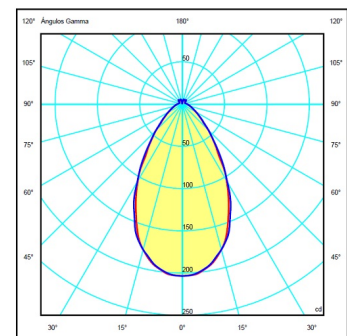
### Lichteffect

#### Volumetrischer Diffusor

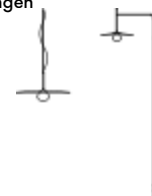
Subtil gerichtetes, diffuses Licht, das eine sanfte Lichthierarchie auf der beleuchteten Fläche erzeugt



### Photometrische Daten



### Andere Anwendungen



Alle unsere Produkte haben eine fünfjährige Garantie. Lesen Sie unsere rechtlichen Bedingungen unter [www.vibia.com/warranty](http://www.vibia.com/warranty)

Vibia Lighting, S.L.U.

Office / Oficina  
Progrés 4-6. 08850 Gavà. Barcelona, Spain.

International T +34 934 796 971  
Spain / Portugal T +34 934 796 970

customer.service@vibia.com  
vibia.com