



**WEVER & DUCRÉ**  
LIGHTING

# PLANO

## IP44 1.0 PAR16

118420B0

Projekt .....

Typ .....

Notizen .....

Anzahl .....

Datum .....

### ALLGEMEIN

Decke, Einbau

Mattschwarz

RAL 9011<sup>a</sup>

Front IP44

Back IP20

Innen

Output: 370<sup>b</sup>, 390<sup>c</sup> lm

CIE flux code: 94 98 100 100 81

### LED

Lamp PAR16

Socket GU10

max. 12.0 W

2700 K<sup>b</sup>, 3000 K<sup>c</sup>

CRI ≥ 90

L80 / 55000 h

### OPTISCH

Flood, Ausstrahlwinkel 35°

### ELEKTRISCH

100 - 240 V

LED Einsatz 6.5 W

Klasse 2

### ABMESSUNGEN

Länge 85 mm

Breite 85 mm

Höhe 115 mm

0.19 kg

Drahtfedern

### AUSSCHNITT

Länge 74 mm

Breite 78 mm

Min. Deckenstärke 4 mm

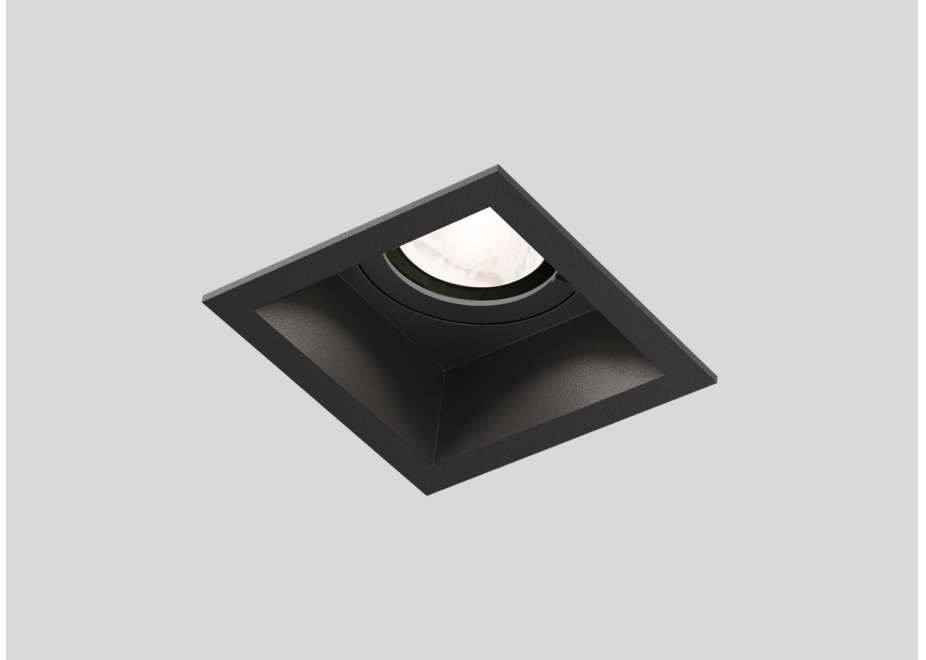
Max. Deckenstärke 30 mm

Einbautiefe 115 mm

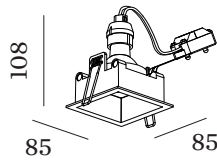
<sup>a</sup> Color may deviate slightly due to production conditions.

<sup>b</sup> PAR16 LAMP 2700K CRI90

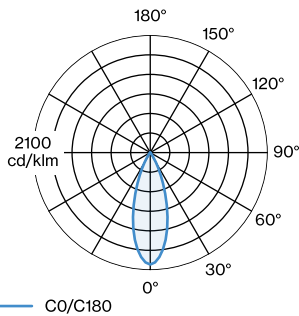
<sup>c</sup> PAR16 LAMP 3000K CRI90



Quadratisches Deckeneinbaudownlight aus Aluminiumdruckguss; Oberfläche Mattschwarz; pulverbeschichtet, matte Oberflächenstruktur; RAL 9011; werkzeuglose Montage mittels Drahtfedern; geeignet für Deckenstärken von 4-30 mm; Einbautiefe 115 mm; Lampensockel GU10; Lampentyp PAR16; max. 12W; 100 - 240 V; Schutzart unterhalb IP44; oberhalb IP20; SK2; Leuchtmittel nicht inbegriffen;



### LICHTVERTEILUNG



[118420B0] Bei den technischen Daten handelt es sich um Bemessungswerte für eine Umgebungstemperatur von 25°C. Die Angaben zum Lichtstrom unterliegen initial einer Toleranz von +/- 10%, jene zur elektrischen Anschlussleistung initial einer Toleranz von +/- 10%, und jene zur Farbtemperatur initial +/- 150 Kelvin. Es wird keine Haftung für Druckfehler übernommen. The general terms and conditions of Weaver & Ducré BV apply.  
© Weaver & Ducré BV · Spinnerijstraat 99/21 · 8500 Kortrijk · Belgium · www.weverducre.com



WEVER & DUCRÉ  
LIGHTING

# PLANO

## IP44 1.0 PAR16

118420B0

### KEGELDIAGRAMM

flood 35°

h (m)	EO° (lx)	ø (m)
1	922	0.62
2	230	1.24
3	102	1.87
4	58	2.49
5	37	3.11

### LEUCHTMITTEL

#### PAR16 LED Lampe

TYP	FARBE	Ø · H (MM)	ORDERCODE
2700K   >90 CRI   GU10	Schwarz	ø50-60	9 0 1 2 2 8 B 3
3000K   >90 CRI   GU10	Schwarz	ø50-60	9 0 1 2 2 8 B 5
2700K   >90 CRI   GU10	Weiß	ø50-60	9 0 1 2 2 8 W 3
3000K   >90 CRI   GU10	Weiß	ø50-60	9 0 1 2 2 8 W 5
2700K   >80 CRI   GU10	Silber	ø50-60	9 0 5 2 2 7 S 2
3000K   >80 CRI   GU10	Silber	ø50-60	9 0 5 2 2 7 S 4