

# BEDIENUNGSANLEITUNG

für 8 seasons design Solar-Module

Art.-Nr.: 51732 / 51733

# 8

seasons  
design



8 seasons design GmbH  
Hastedter Osterdeich 250  
28207 Bremen

Tel.: +49 (0) 421 2215 98-50  
Fax: +49 (0) 421 2215 98-69  
info@8-seasons-design.de  
www.8-seasons-design.de

Geschäftsführer:  
Ass. iur. Tim Lachenmaier  
Amtsgericht Bremen HRB 35533 HB  
Ust-IdNr.: DE 260099822

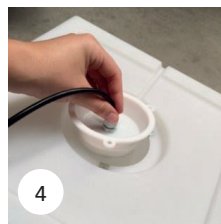
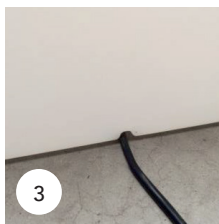
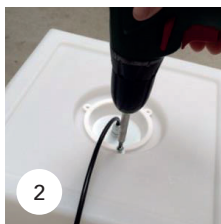
Ausschließlich zur Installation in ausgewählten 8 seasons design Leuchten.

Bitte beachten Sie, dass die Leuchte nur aufrecht stehend verwendet werden darf. Es dürfen keine zusätzlichen Löcher oder Öffnungen in die Leuchte gemacht oder Veränderungen am System vorgenommen werden.

## LIEFERUMFANG

- Solar-Modul (inkl. Kabel, Solar-Leuchteinheit und Solarpanel)
- 3 Schrauben

## MONTAGE



1. Entnehmen Sie das Solar-Modul der Verpackung. Die Leuchteinheit muss senkrecht in die Öffnung des Leuchtenkorpusse eingesetzt werden, sodass die drei Schraubpunkte über den entsprechenden Schraubpunkten des Leuchtenkorpusse sitzen.
2. Schrauben Sie jetzt die Solar-Leuchteinheit mit den mitgelieferten drei Schrauben fest. Ziehen Sie die Schrauben unbedingt nur handfest an (max. 1,2 NM). Prüfen Sie vor Wiederinbetriebnahme alle spannungsführenden Teile auf Beschädigungen. Nehmen Sie beschädigte Leuchten nicht mehr in Betrieb. Das Solar-Modul ist ausschließlich für die Verwendung in der von Ihnen erworbenen Außenleuchte von 8 seasons design vorgesehen.
3. Beim Aufrichten der Leuchte achten Sie darauf, dass die Leuchte nicht auf dem Kabel steht. Das Kabel muss zwingend durch den Kabelschacht geführt werden, um Beschädigungen des Kabels zu vermeiden.
4. Zum Austausch des Solar-Moduls, lösen Sie die drei Befestigungsschrauben und verfahren Sie sorgsam wie in Punkt 1 bis 3 in umgekehrter Reihenfolge.

### WICHTIG:

Bei der No. 1 - 160 muss das Solar-Modul **vor** dem Aufbau angeschaltet werden. Ein späteres Anschalten der Leuchte ist sonst erst wieder nach der Demontage möglich.

## BEDIENUNG

1. Nach erfolgreicher Montage, schalten Sie das Solar-Modul durch Betätigung des An-/Ausschalters auf der Rückseite ein und stecken Sie das Solarpanel zur Sonne ausgerichtet in einen weichen Boden. Das Solarpanel lädt nun auf. Die Ladezeit bis zur vollen Leistung beträgt ca. 6 Stunden bei ausreichend Licht.
2. Die Leuchte schaltet sich automatisch bei ausreichender Dunkelheit für etwa 6 Stunden an und erlischt anschließend wieder. Die tagsüber geladene Akkubatterie ist jetzt wieder leer.

## TECHNISCHE DATEN

Solar-Modul rund  
Art.-Nr.: 51732  
INPUT: DC 6V LED 2W,  
OUTPUT: DC 3,7V max. 1800mA  
CE IP44

Solar-Modul eckig  
Art.-Nr.: 51733  
INPUT: DC 6V LED 2W,  
OUTPUT: DC 3,7V max. 1800mA  
CE IP44

## UMWELTVORSCHRIFTEN



Geräte, die mit dem nebenstehenden Symbol gekennzeichnet sind, dürfen nicht mit dem Hausmüll entsorgt werden. Sie sind verpflichtet, solche Elektro- und Elektronik-Altgeräte separat zu entsorgen. Informieren Sie sich bitte bei Ihrer Kommune über die Möglichkeiten der geregelten Entsorgung.



Batterien und Akkus:  
Batterien und Akkus dürfen nicht in den Hausmüll.

Jeder Verbraucher ist gesetzlich verpflichtet, alle Batterien und Akkus, egal ob sie Schadstoffe\*) enthalten oder nicht, bei einer Sammelstelle seiner Gemeinde/ seines Stadtteils oder im Handel abzugeben, damit sie einer umweltschonenden Entsorgung zugeführt werden können.

Batterien und Akkus bitte nur in entlademem Zustand abgeben!

\*)gekennzeichnet mit: Cd=Cadium, Hg=Quecksilber, Pb=Blei



Diese Leuchte entspricht den gültigen europäischen Normen CE. Schutzklasse IP 44.

**Diese Leuchte eignet sich nicht für die Raumbelichtung. Sie ist ein Dekorationsartikel.**

**Die LED's können nicht ausgetauscht werden.**

1. BEACHTEN SIE FÜR IHRE SICHERHEIT DIE NACHFOLGENDEN SICHERHEITSHINWEISE, DENN SO VERHINDERN SIE DAS RISIKO SCHWERER VERLETZUNGEN SOWIE VON STROMSCHLAG UND BRAND.
2. Benutzen Sie die Leuchte ausschließlich gemäß ihrer bestimmungsgemäßen Verwendung. Es wird keine Haftung für Schäden übernommen, die durch Nichteinhalten der Anweisungen oder unsachgemäße Behandlung entstehen.
3. Außenleuchten dürfen sowohl im Innen- als auch im Aussenbereich verwendet werden. Innenleuchten sind nur für die Nutzung im Innenbereich bestimmt.
4. Die Leuchten sind nicht für eine Wand- oder Deckenmontage vorgesehen.
5. Die Leuchte darf nicht angeschlossen und verwendet werden, wenn sie schon einmal fallen gelassen wurde oder sichtbare Anzeichen von Beschädigungen aufweist. Eine Prüfung und ggf. Reparatur der Leuchte darf nur durch einen Fachbetrieb des Elektrohandwerks oder dem Hersteller durchgeführt werden. Erst nach fachmännischer Reparatur darf die Leuchte wieder verwendet werden.
6. Zur Vermeidung von Gefährdungen darf eine beschädigte äußere flexible Leitung dieser Leuchte ausschließlich von einer Fachkraft des Elektrohandwerks oder dem Hersteller ausgetauscht werden.
7. Leuchten sind kein Spielzeug. Die Leuchte darf, wie alle elektrischen Geräte, nicht Kindern oder anderen unbefugten Personen zugänglich gemacht werden.
8. Verwenden Sie nur das vom Hersteller mitgelieferte Solar-System, erhältlich beim Hersteller.
9. Bestandteile der Leuchte und vor allem das Leuchtmittel werden im Betrieb heiß. Ein ausreichender Abstand zu leicht entflammaren Gegenständen (z.B. Gardinen, Vorhänge) oder Materialien ist einzuhalten
10. Legen und hängen Sie keine Gegenstände über Leuchte und Leuchtmittel, es besteht Kurzschluss- und Brandgefahr.
11. Lassen Sie Leuchte und Leuchtmittel abkühlen, bevor Sie die Leuchte reinigen.
12. Die Pflege von Leuchten beschränkt sich auf die Oberflächen. Es darf keine Feuchtigkeit in die spannungsführenden Teile der Leuchte gelangen. Verwenden Sie zum Reinigen nur ein leicht angefeuchtetes Tuch und keine scharfen Reinigungsmittel.
13. Zur Vermeidung von Feuer, Kurzschluss und Verletzungen dürfen keine Teile der Leuchte in Wasser oder andere Flüssigkeiten getaucht werden.
14. Verpackungsmaterialien, wie z.B. Folienbeutel gehören nicht in Kinderhände. Bewahren Sie das Verpackungsmaterial für Kinder unerreichbar auf. Entsorgen Sie es entsprechend aktueller örtlicher Bestimmungen.
15. Machen Sie ausgediente Leuchten sofort unbrauchbar. Die Leuchte ist danach unter Berücksichtigung der örtlichen Bestimmungen zu entsorgen.
16. Bewahren Sie die Sicherheitshinweise an einem sicheren Ort auf und machen sie auch anderen oder späteren Benutzern zugänglich.